

令和7年
10月末

神戸西交通事故ミニ白書

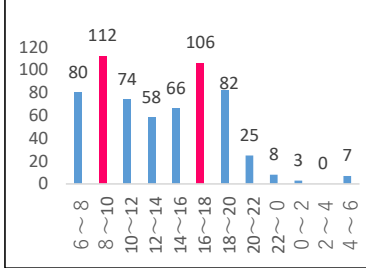
神戸西警察署
令和7年11月20日

神戸市西区内の交通事故発生状況

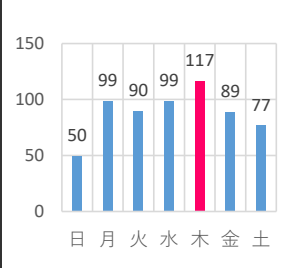
8:00~10:00、16:00~18:00の間に事故が多発しています。
この時間帯は特に注意をお願いします。

	人身事故	死者	傷者	重傷	物損事故
令和7年10月末	621	4	721	28	4,774
令和6年10月末	653	4	776	29	4,702
増減	-32	0	-55	-1	72

時間帯別



曜日別



年齢別 (死傷者数)

	合計	子ども 0~15歳	若年 16~24歳	成人 25~64歳	高齢者 65歳以上
令和7年10月末	725	41	107	476	101
令和6年10月末	780	75	97	487	121
増減	-55	-34	10	-11	-20

ライト点灯推奨時間

9月~2月は**午後4時** 3月~5月は**午後5時** 6月~8月は**午後6時**

西区では追突事故の割合が県下平均27.2%よりも高くなっています。
車間距離を十分にとり、前方をしっかり見て運転しましょう。

事故類型別 (件数)

	人対車両		自転車対車両		車両相互						車両単独
	横断中	その他	出会頭	その他	正面衝突	追突	出会頭	左折	右折	その他	
R7.10末	31	29	54	47	10	218	99	20	52	53	8
全事故に占める割合	5.0%	4.7%	8.7%	7.6%	1.6%	35.1%	15.9%	3.2%	8.4%	8.5%	1.3%
R6.10末	48	31	63	60	8	201	90	21	53	67	11
増減	-17	-2	-9	-13	2	17	9	-1	-1	-14	-3



違反別 (件数)

横断歩道は歩行者優先です。おもいやり運転をお願いします。

	車両の違反							歩行者の違反			
	信号無視	一時不停止	歩行者妨害等	速度超過	安全運転義務 ハンドル操作不適	前方不注意	その他	信号無視	直前直後横断等	飛び出し	その他
R7.10末	29	54	37	3	10	206	282	0	0	0	0
R6.10末	22	62	49	2	13	183	320	1	0	0	1
増減	7	-8	-12	1	-3	23	-38	-1	0	0	-1

「横断歩道合図(アイズ)運動」

プラス

運転者は「横断歩道手前減速運動」の実践を

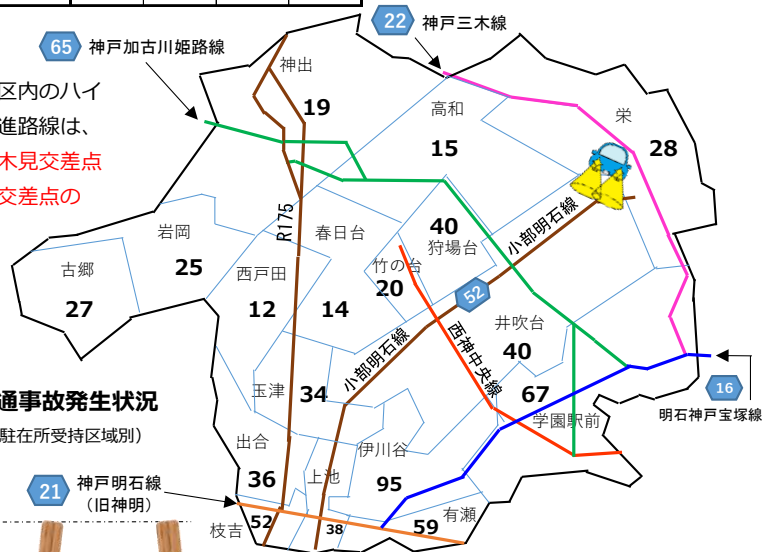
路線別 (件数)

路線名	R7.10末	R6.10末	増減
国道175号線	53	69	-16
神戸明石線	36	51	-15
神戸加古川姫路線	32	28	4
西神中央線	45	32	13
小部明石線(※)	36	27	9
明石神戸宝塚線	21	25	-4
神戸三木線	18	25	-7
平野三木線	4	11	-7
野村明石線	9	7	2
国道2号バイパス	3	2	1
一般県道市道	334	348	-14
私道その他	30	28	2

※ 神戸市西区内のハイビーム活用促進路線は、**小部明石線(木見交差点~水谷2丁目交差点の間)**です。

人身交通事故発生状況

(交番・駐在所所持区域別)



自転車への

青切符の導入!
交通反則通告制度

対象は16歳以上!

詳しくはこちら



年末の交通事故防止運動

期間：12月1日~12月10日

- ◆歩行者の安全確保
- ◆飲酒運転の根絶・早めのライト点灯
- ◆自転車等の交通ルールの遵守

お互いに知らせあいましょう!

人は**反射材**・車は**ライト**

◎タスマン等反射材

◎早めのライト点灯

用品の着装

◎ハイビームの活用

