

神戸市西区内の交通事故発生状況

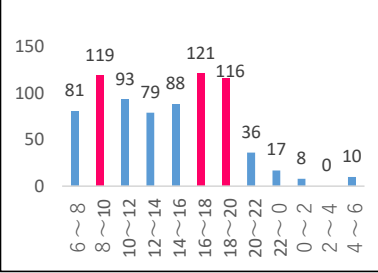
	人身事故	死者	傷者	重傷	物損事故
令和6年12月末	768	6	901	36	5,693
令和5年12月末	842	7	993	18	5,706
増減	-74	-1	-92	18	-13

年齢別（死傷者数）

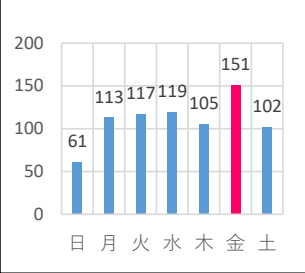
	合計	子ども 0~15歳	若年 16~24歳	成人 25~64歳	高齢者 65歳以上
令和6年12月末	907	83	113	574	137
令和5年12月末	1,000	62	141	650	147
増減	-93	21	-28	-76	-10

8:00~10:00、16:00~20:00の間に事故が多発しています。
この時間帯は特に注意をお願いします。

時間別



曜日別



ライト点灯推奨時間

3月~5月は**午後5時** 6月~8月は**午後6時** 9月~2月は**午後4時**

事故類型別（件数）

	人対車両		自転車対車両		車両相互						車両単独
	横断中	その他	出会頭	その他	正面衝突	追突	出会頭	左折	右折	その他	
R6.12末	62	36	72	66	11	236	106	26	62	78	13
全事故に占める割合	8.1%	4.7%	9.4%	8.6%	1.4%	30.7%	13.8%	3.4%	8.1%	10.2%	1.7%
R5.12末	54	33	83	63	20	302	137	12	64	64	10
増減	8	3	-11	3	-9	-66	-31	14	-2	14	3

西区では追突事故の割合が県下平均27.5%よりも高くなっています。
車間距離を十分にとり、前方をしっかりと見て運転しましょう。



違反別（件数）

	車両の違反							歩行者の違反			
	信号無視	一時不停止	歩行者妨害等	速度超過	安全運転義務		その他	信号無視	直前直後横断等	飛び出し	その他
					ハンドル操作不適	前方不注意					
R6.12末	28	68	61	4	14	218	371	3	0	0	1
R5.12末	32	85	50	5	56	231	382	1	0	0	0
増減	-4	-17	11	-1	-42	-13	-11	2	0	0	1

横断歩道は歩行者優先です。おもいやり運転をお願いします。

「横断歩道合図(アイズ)運動プラス」の実践で交通事故防止

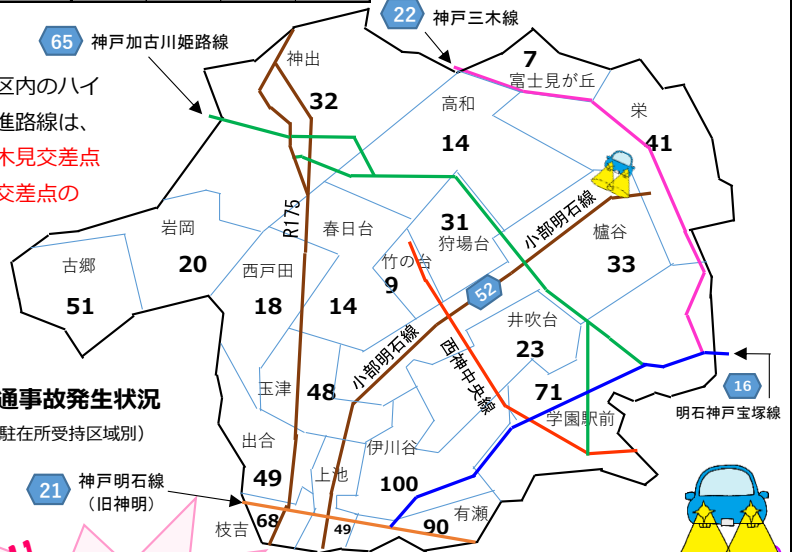
- 歩行者は手と目で「わたります」の合図を
- 運転者は手と目で「どうぞ」の合図を
- 運転者は横断歩道の手前で減速を

路線別（件数）

路線名	R6.12末	R5.12末	増減
国道175号線	85	79	6
神戸明石線	58	67	-9
神戸加古川姫路線	33	39	-6
西神中央線	37	45	-8
小部明石線(※)	32	44	-12
明石神戸宝塚線	29	24	5
神戸三木線	27	31	-4
平野三木線	12	9	3
野村明石線	9	9	0
国道2号バイパス	4	6	-2
一般県道市道	408	444	-36
私道その他	34	45	-11

※ 神戸市西区内のハイビーム活用促進路線は、**小部明石線（木見交差点～水谷2丁目交差点の間）**です。

人身交通事故発生状況（交番・駐在所受持区域別）



2024.11

罰則規定整備

自転車の「ながらスマホ」「酒気帯び運転」

違反者は

運転中のながらスマホ	酒気帯び運転
6月以下の懲役 又は10万円以下の罰金	3年以下の懲役 又は50万円以下の罰金

自転車運転者講習制度の対象にもなります！

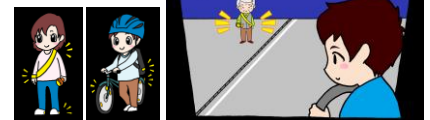
お互いに知らせあいましょう！

人は**反射材**・車は**ライト**

●タスキ等反射材用品の着装

●早めのライト点灯

●ハイビームの活用



注意 電動アシスト自転車と間違えないで！

ペダル付き電動バイク

ペダルがあっても原付です！

- 原付以上の運転免許が必要
- ヘルメットの着用が義務
- ナンバープレートの表示や自賠責保険への加入が必要
- 歩道の走行禁止（おきにもルールがあります）

