

# 神戸西交通事故三白書

## 神戸市西区内の交通事故発生状況

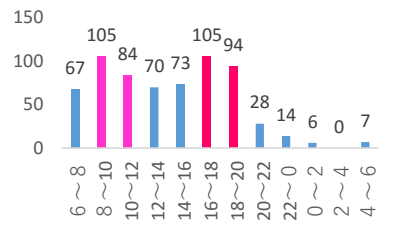
	人身事故	死者	傷者	重傷	物損事故
令和6年10月末	653	4	776	29	4,702
令和5年10月末	672	3	803	17	4,670
増減	-19	1	-27	12	32

### 年齢別 (死傷者数)

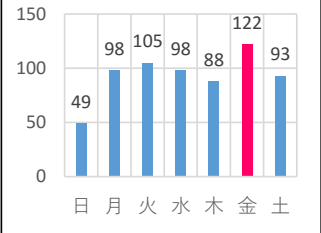
	合計	子ども 0~15歳	若年 16~24歳	成人 25~64歳	高齢者 65歳以上
令和6年10月末	780	75	97	487	121
令和5年10月末	806	52	104	527	123
増減	-26	23	-7	-40	-2

**8:00~12:00、16:00~20:00の間に事故が多発しています。**  
この時間帯は特に注意をお願いします。

### 時間別



### 曜日別



### ライト点灯推奨時間

3月~5月は**午後5時** 6月~8月は**午後6時** 9月~2月は**午後4時**

**西区では追突事故の割合が県下平均28%よりも高くなっています。**

**車間距離を十分にとり、前方をしっかりと見て運転しましょう。**

### 事故類型別 (件数)

	人対車両		自転車対車両		車両相互						車両 単独
	横断中	その他	出会頭	その他	正面衝突	追突	出会頭	左折	右折	その他	
R6.10末	48	31	63	60	8	201	90	21	53	67	11
全事故に 占める割合	7.4%	4.7%	9.6%	9.2%	1.2%	30.8%	13.8%	3.2%	8.1%	10.3%	1.7%
R5.10末	45	22	59	45	16	262	97	8	54	54	10
増減	3	9	4	15	-8	-61	-7	13	-1	13	1



### 違反別 (件数)

	車両の違反							歩行者の違反			
	信号無視	一時不停止	歩行者妨害等	速度超過	安全運転義務		その他	信号無視	直前直後横断等	飛び出し	その他
					ハンドル操作不適	前方不注意					
R6.10末	22	62	49	2	13	183	320	1	0	0	1
R5.10末	21	61	42	4	55	191	297	1	0	0	0
増減	1	1	7	-2	-42	-8	23	0	0	0	1

**横断歩道は歩行者優先です。おもいやり運転をお願いします。**

「横断歩道合図(アイズ)運動プラス」の実践で交通事故防止

- 歩行者は手と目で「わたります」の合図を
- 運転者は手と目で「どうぞ」の合図を
- 運転者は横断歩道の手前で減速を

### 路線別 (件数)

路線名	R6.10末	R5.10末	増減
国道175号線	69	64	5
神戸明石線	51	57	-6
神戸加古川姫路線	28	28	0
西神中央線	32	36	-4
小部明石線(※)	27	36	-9
明石神戸宝塚線	25	19	6
神戸三木線	25	26	-1
平野三木線	11	8	3
野村明石線	7	6	1
国道2号バイパス	2	5	-3
一般県道市道	348	354	-6
私道その他	28	33	-5

※ 神戸市西区内のハイビーム活用促進路線は、**小部明石線(木見交差点~水谷2丁目交差点の間)**です。

### 人身交通事故発生状況

(交番・駐在所受持区域別)



**年末の交通事故防止運動**  
12月1日(日)~12月10日(火)

飲酒運転は絶対ダメ!

【運動重点】

- こどもと高齢者を始めとする歩行者の安全確保
- 夕暮れ時・夜間の交通事故防止及び飲酒運転等の根絶
- 自転車等のヘルメット着用と交通ルール遵守の徹底

2024.11

罰則規定が整備されました!

自転車の「ながらスマホ」「酒気帯び運転」

運転中の ながらスマホ	酒気帯び運転
6月以下の懲役 又は10万円以下の罰金	3年以下の懲役 又は50万円以下の罰金

自転車運転者講習制度の対象にもなります!

お互いに知らせあいましょう!

人は**反射材**・車は**ライト**

●タスキ等反射材用品の着装

●早めのライト点灯

●ハイビームの活用

