

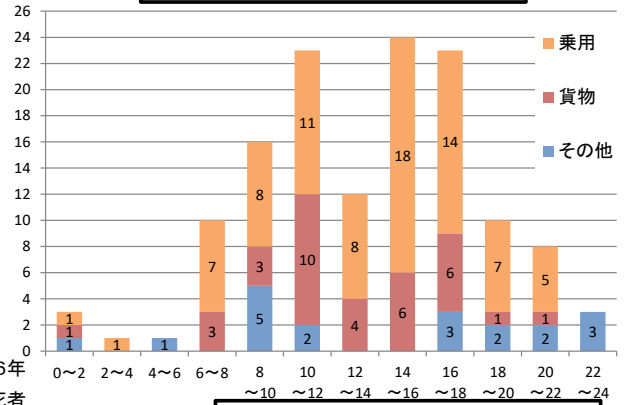
神戸水上警察署交通事故情報

令和6年9月末現在(累計)

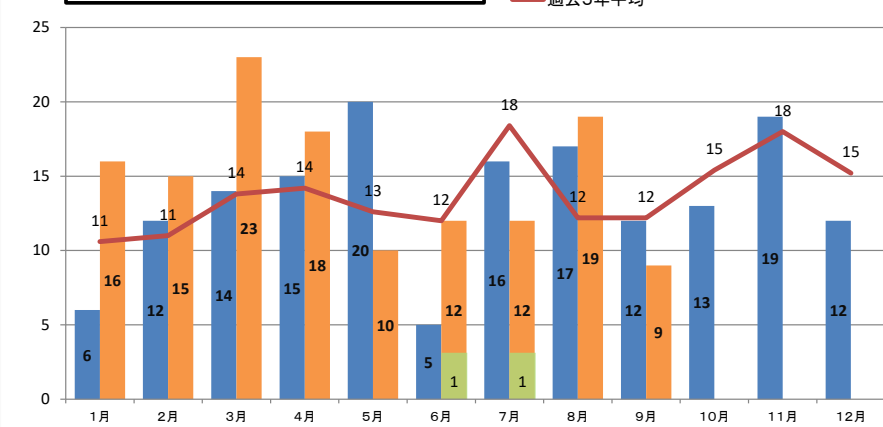
交通事故発生状況(県下・中央区・管内)

区分	人身事故 (件数)	死者	傷者		物損事故
			軽傷	重傷	
兵庫県下	11,345	74	13,440	696	99,216
前年対比	- 509	+ 6	- 585	- 24	+ 1,598
中央区内	567	6	676	34	3,913
前年対比	- 18	+ 4	- 34	+ 7	+ 41
神戸水上署	134	2	186	14	831
前年対比	+ 17	+ 2	+ 40	+ 8	+ 91

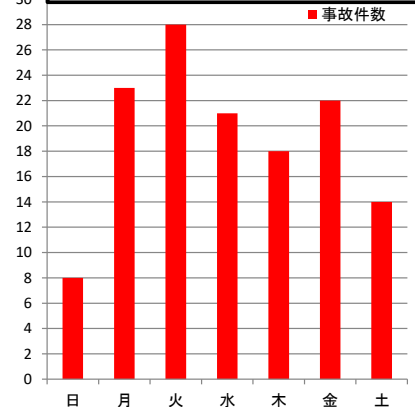
時間別人身事故発生件数



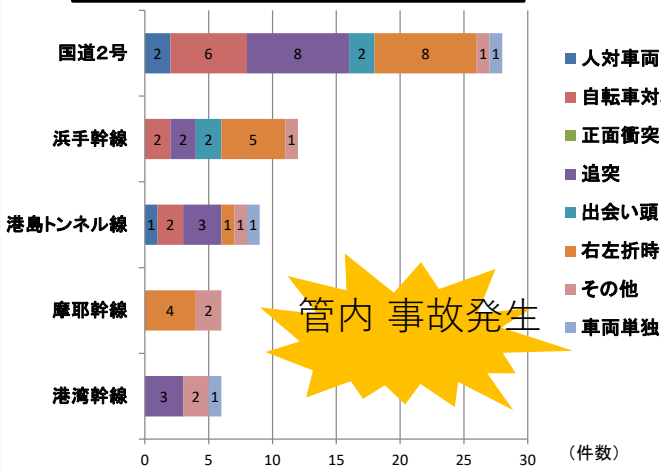
月別交通事故発生件数



曜日別人身事故発生件数



路線別・類型別人身事故件数



管内 事故発生

神戸水上警察管内略図



歩行者の方へ

寒さが増すと知らず知らずに視線は下向きになり、黒色系の服を着ることが増えていきます。慣れた道と思い油断せず、反射材を活用して、早く車に発見してもらいましょう。

自動車・二輪車・自転車を運転される方へ

慣れた道でも、暗くなれば危険性は高くなります。ハイビームを上手く活用して歩行者を早く発見し、安全に止まれる速度で走りましょう。

