

神戸水上警察署交通事故情報

令和6年3月末現在(累計)

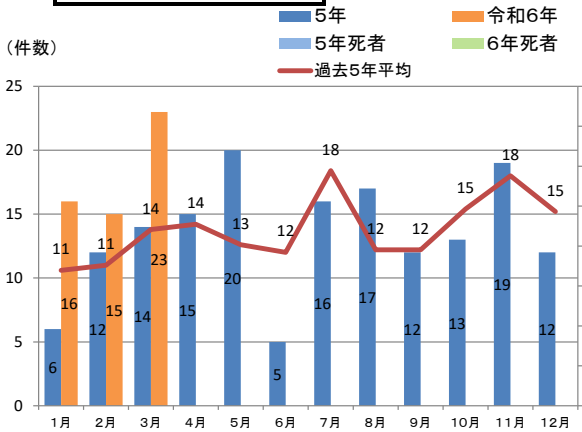
交通事故発生状況

| 区分 | 人身事故 件数 | 死者 | 傷者 | | 物損事故 |
|--------------|------------|----|-------|-----|--------|
| | | | 軽傷 | 重傷 | |
| 兵庫県下 | 3,696 | 30 | 4,386 | 236 | 31,958 |
| 前年対比 | -179 | +6 | -144 | -24 | +466 |
| 中央区内 | 192 | 2 | 234 | 17 | 1,262 |
| 前年対比 | +30 | +2 | +36 | +7 | -6 |
| 神戸水上署 | 54 | 0 | 73 | 7 | 256 |
| 前年対比 | +22 | ±0 | +31 | +4 | +14 |

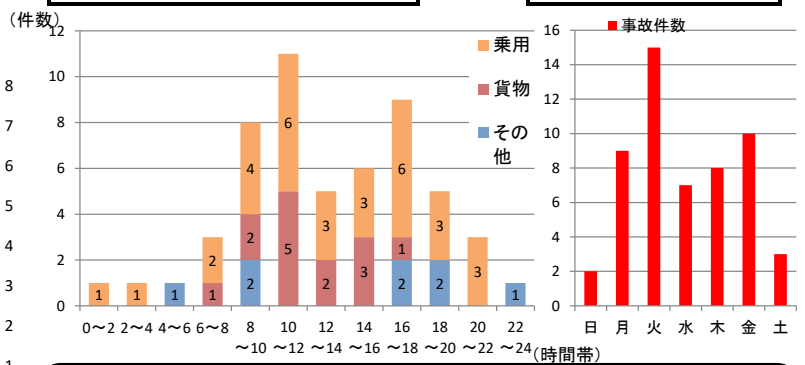
当事者別関係事故

| 区分 | 当事者別関係 | | | | | 車両別(第一当) | |
|------|--------|----|-----|-----|-----|----------|----|
| | 自動二輪 | 原付 | 自転車 | 歩行者 | 高齢者 | 乗用 | 貨物 |
| 令和6年 | 10 | 6 | 5 | 8 | 2 | 32 | 14 |
| 死者 | 0 | 0 | 0 | 0 | 0 | 0 | 0 |
| 令和5年 | 7 | 1 | 5 | 2 | 5 | 20 | 7 |
| 死者 | 0 | 0 | 0 | 0 | 0 | 0 | 0 |
| 増減数 | +3 | +5 | ±0 | +6 | -3 | +12 | +7 |

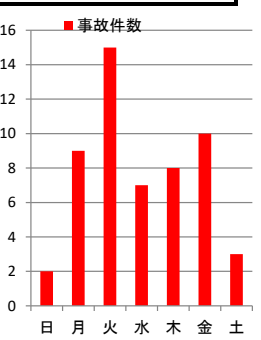
月別人身事故発生状況



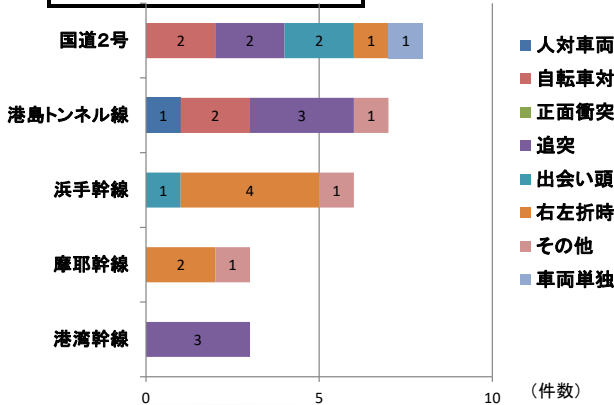
時間別人身事故件数



曜日別人身事故件数



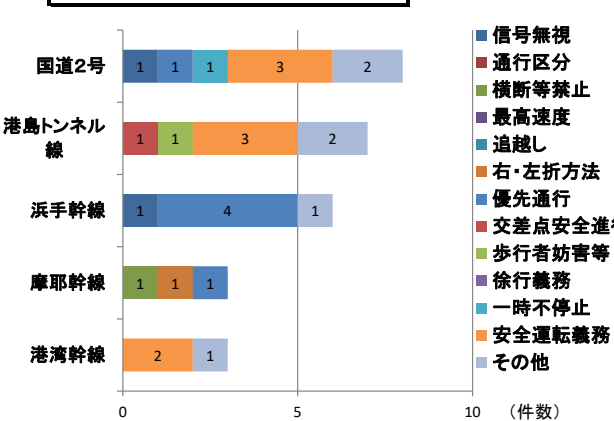
路線別・類型別人身事故件数



歩行者の方へ
歩行者の交通事故の発生が多い傾向にあります。昼間と夜間の道路状況は大きく変わりますので、道路横断時は安全確認をきちんと行い、安全に気をつけてください。

自動車・自転車を運転される方へ
大きな交差点での右直事故が多く発生しています。対向車への距離の見誤りや車の陰からの二輪車の進行、右折先の横断歩行者の確認など、右折時は注意すべき点が多いので、先を急ぐことなく安全運転をお願いします。

路線別・違反別人身事故件数



神戸水上警察管内略図

