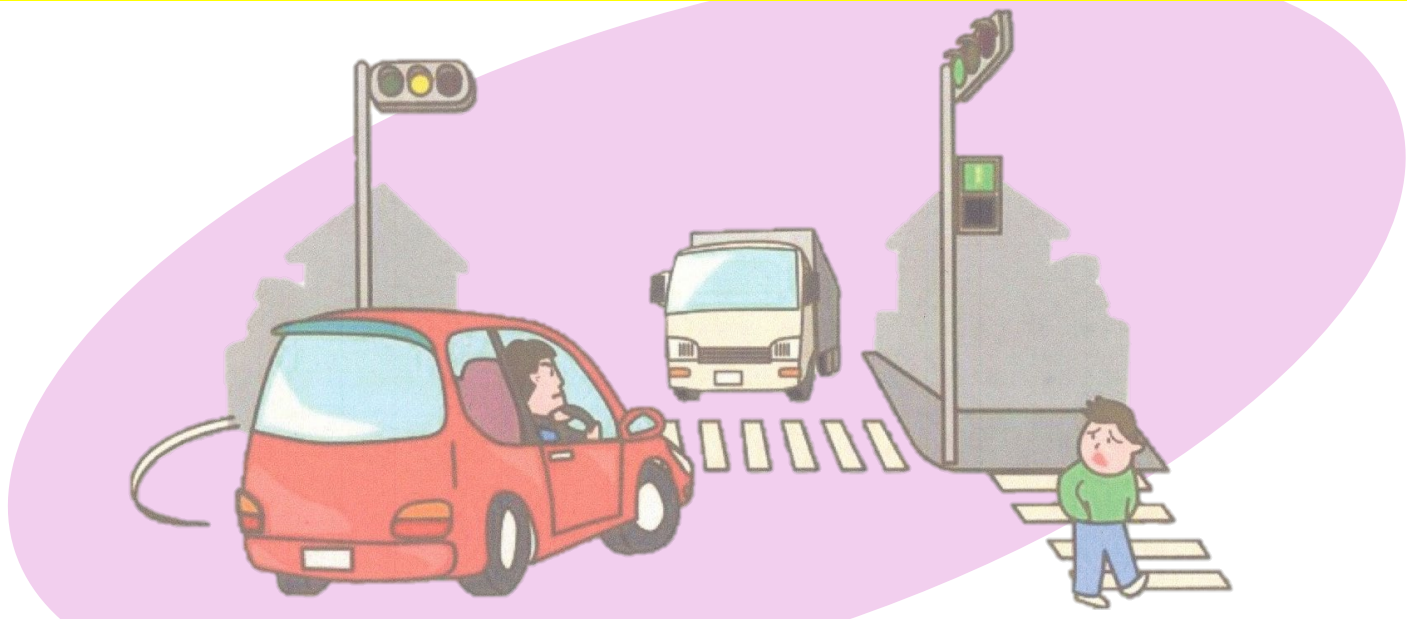


# 右折・直進事故に注意！

重大事故を防ぐために交通安全のお願い

右折・直進事故の多発！

交差点付近の交通事故の約半数を占めています。



## 右折車のポイント

- ✓ 対向直進車の距離と速度を「余裕をもって」判断
- ✓ 黄色信号での無理な右折はしない
- ✓ 歩行者・自転車の二重確認（右折先の横断歩道）
- ✓ 「行ける」ではなく「確実に安全」で右折

## 直進車のポイント

- ✓ 交差点進入前にアクセルを緩める
- ✓ 右折車の動きを常に予測
- ✓ 黄信号は無理に進入しない
- ✓ 夜間は早めのライト点灯で被視認性向上

## 共通の重要意識

- ✓ 「相手は見落とすかもしれない」と考える
- ✓ 視線だけでなく動きで意思表示（減速・停止）
- ✓ 焦り・急ぎが判断ミスを招く

交差点ではお互い安全運転！

須磨警察署