

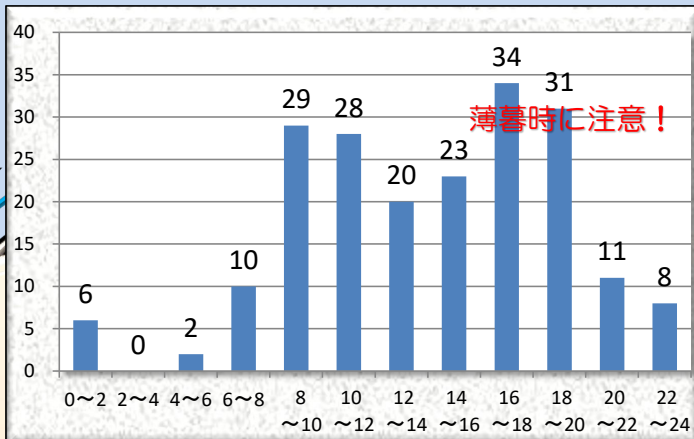
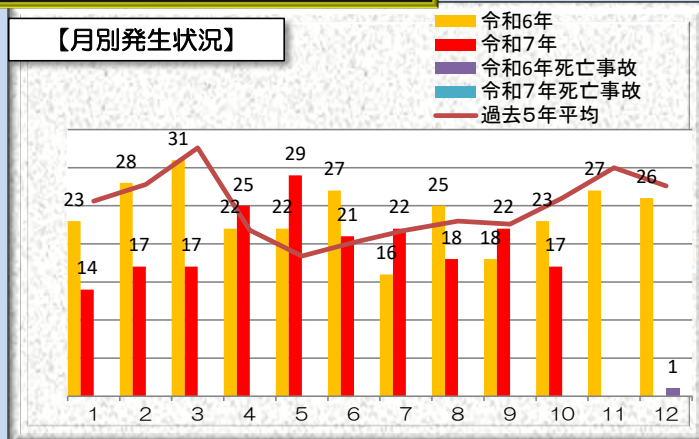
【県内・管内発生状況】

| 区 分 | 人身事故 件数 | 死 者 | 傷 者 | 重 傷 | 物損事故 |
|------|------------|------|--------|------|---------|
| 兵庫県内 | 11,815 | 76 | 13,908 | 695 | 113,656 |
| 増減 | - 946 | - 10 | - 1185 | - 82 | + 2,271 |
| 須磨区内 | 202 | 0 | 232 | 11 | 2,380 |
| 増減 | - 33 | ±0 | - 39 | - 5 | + 101 |

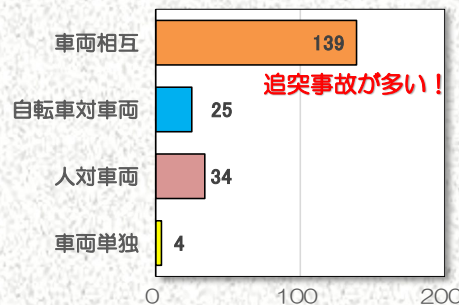
《須磨署管内幹線道路》



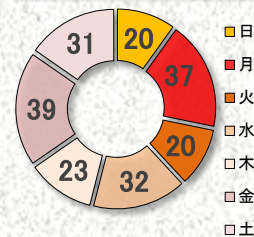
【月別発生状況】



【事故類型別発生状況】



【曜日別発生状況】



『年末の交通事故防止運動』 12月1日～12月10日

- ・ こどもと高齢者を始めとする歩行者の安全確保と反射材用品や明るい目立つ色の衣服等の着用促進
- ・ 飲酒運転等の根絶と夕暮れ時・夜間の早めのライト点灯やハイビームの活用の促進
- ・ 自転車等の交通ルール理解・遵守の徹底とヘルメット着用の促進

