

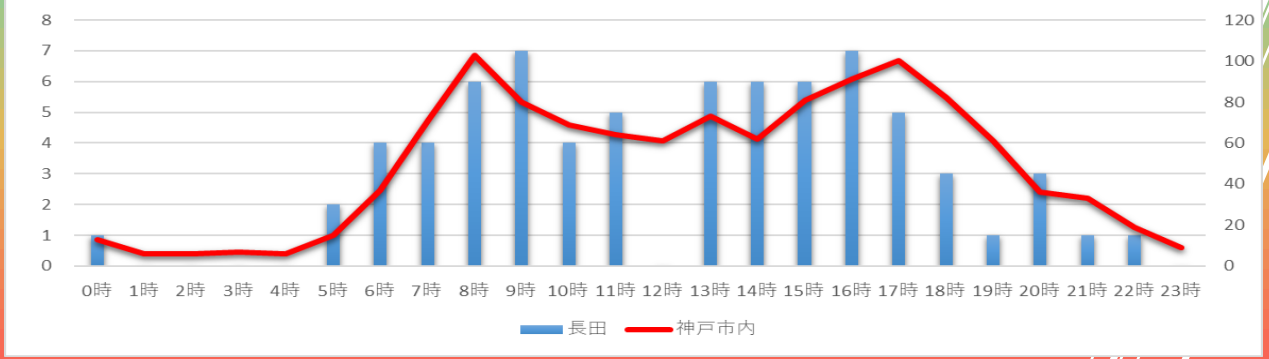
ながたの交通事故ミニ白書

(長田警察署・令和8年4月末)

○ 交通事故発生状況

年	区分	人身事故件数	自転車事故		死者数	負傷者数		物件事故件数
			(件数)	(構成率)			重傷者数	
令和8年4月末		72	27	37.5%	0	83	4	572
令和7年4月末		75	27	36.0%	0	84	4	528
前年同期比		-3	0	1.5%±	0+	-1	0	+44

○ 時間帯別発生状況



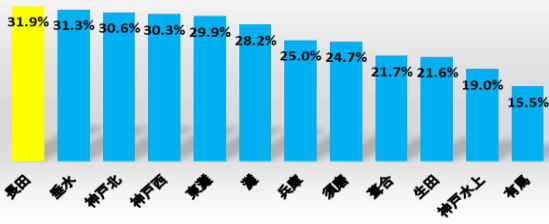
○ 関係事故件数

※構成率 (人身事故に占める割合) の高い順番

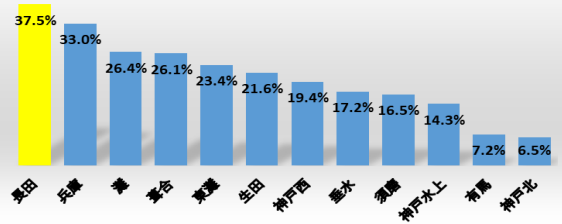
区分	神戸市内		長田区			
	件数 (合計)	構成率 (平均)	件数	構成率	前年同期比	市内ワースト
二輪車	315	26.6%	23	31.9%	+ 1.2%	1
自転車	248	20.9%	27	37.5%	- 11.5%	1
高齢者 (65歳以上)	425	35.9%	31	43.1%	+ 3.1%	2



二輪車関係事故占有率(R8.4)



自転車関係事故占有率(R8.4)



2026年4月1日から

～ 自転車への青切符の導入! ～

交通反則通告制度 対象は16歳以上!

こんな違反は反則金の対象
以下U-1側です!

反則金 6,000円

- 信号無視 (赤色等)
- 通行区分違反 (車道の右側通行・歩道通行等)

反則金 12,000円

携帯電話の使用等 (保持)

反則金 7,000円

遮断踏切立入り

反則金 3,000円

二人乗り 並進

反則金 5,000円

無灯火

一時不停止

イヤホンの使用*

*音楽等の聞こえないなどの場合

酒酔い運転・酒気帯び運転、妨害運転といった重大な違反は、反則行為に該当せず、これまでと同様に刑事手続きにより処理されます。