

兵庫警察署管内の交通事故発生状況

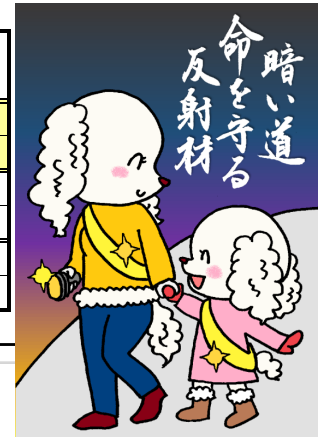
兵庫警察署
令和8年4月末

1 交通事故発生状況

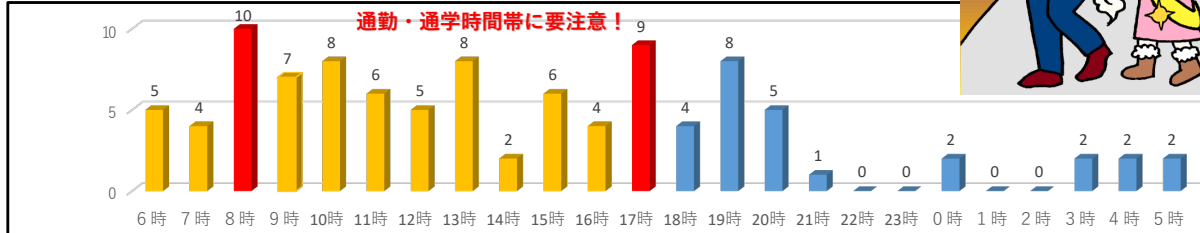


区分 地区別等	人身事故 件数	事故 死者数	傷者数	
			傷者数	うち重傷者数
兵庫署管内	100件	3人	113人	12人
前年対比	+4件	+3人	+6人	+7人
神戸市内	1,185件	13人	1,342人	75人
前年対比	-2件	+7人	-64人	+15人
兵庫県下	4,426件	43人	5,117人	272人
前年対比	-103件	+12人	-245人	+7人

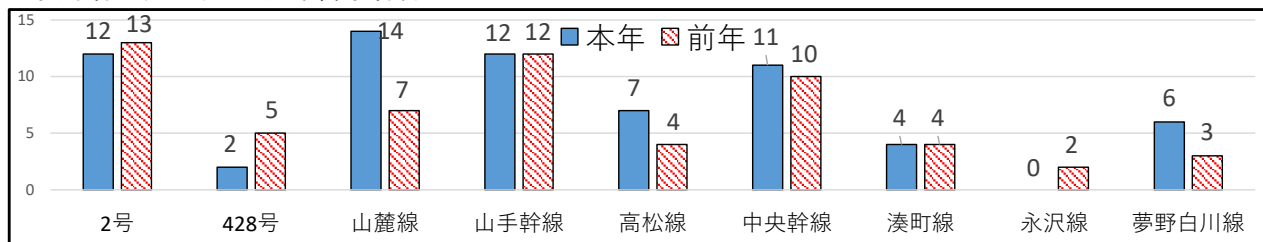
物件事 件数
733件
+13件
10,665件
+96件
44,749件
+1,340件



2 時間別発生状況(兵庫警察署管内)



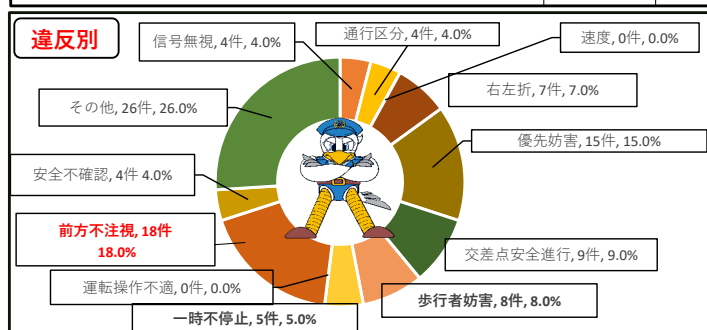
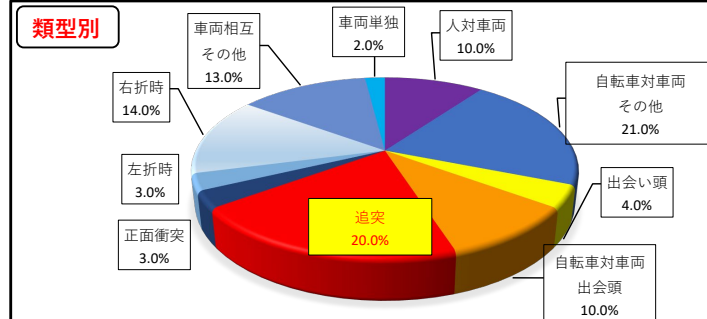
3 主要路線別発生状況(兵庫警察署管内)



4 関係事故別発生状況

区分 地区別等	二輪関係事故件数		自転車関係事故件数		子供関係事故件数		高齢者関係事故件数		
	構成率	死者数	構成率	死者数	構成率	死者数	構成率	死者数	
兵庫署管内	25件	25.0%	0人	33件	33.0%	0人	33件	33.0%	3人
前年対比	+2		2人	+8		0人	-5件		3人
神戸市内	315件	26.6%	7人	248件	20.9%	0人	45件	3.8%	0人
前年対比	+21		5人	+9		-1人	-5件		0人
兵庫県下	902件	20.4%	10人	1,051件	23.7%	1人	179件	4.0%	1人
前年対比	-3件		7人	-40件		-8人	-16件		0人

5 事故類型別・違反別発生状況(兵庫警察署管内)



6 道路形状別発生状況

署別\区分	交差点及びその付近	構成率	前年比
兵庫署管内	86件	86.0%	+5.8 P
神戸市内	862件	72.7%	-1.9 P
兵庫県下	3,087件	69.7%	-2.1 P

5月は自転車月間です

- ① 車道が原則、左側を通行
歩道は例外、歩行者を優先
- ② 交差点では信号と一時停止を守って、安全確認
- ③ 夜間はライトを点灯
- ④ 飲酒運転は禁止
- ⑤ ヘルメットを着用



自転車安全利用五則を守りましょう!