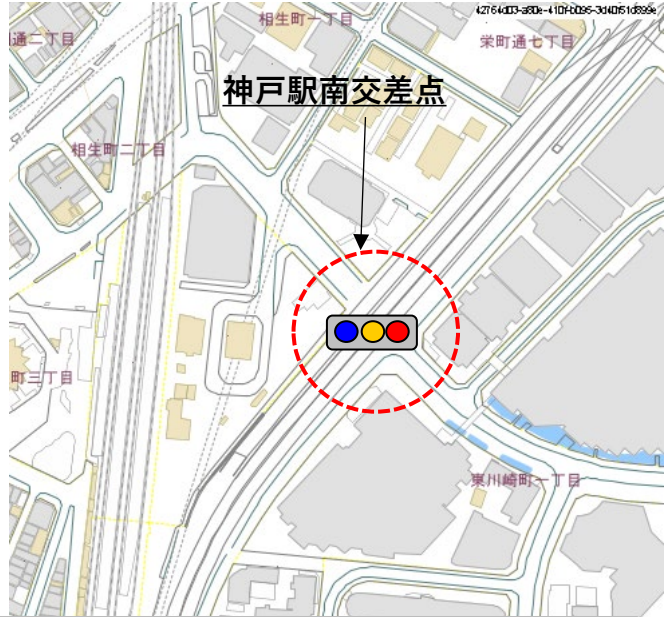


～生田警察署からのお知らせ～



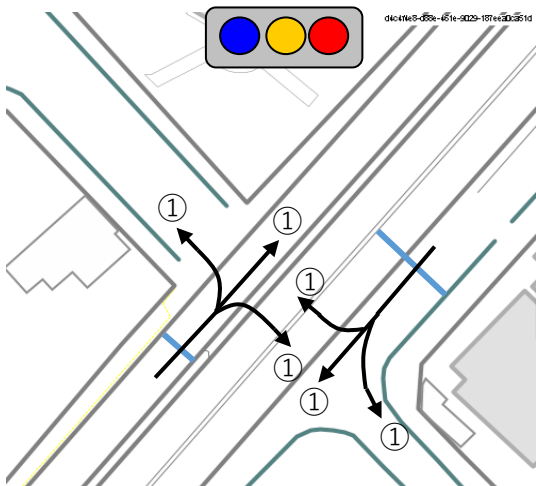
神戸駅南交差点の運用変更について（右折分離式）



令和6年8月6日から実施予定です

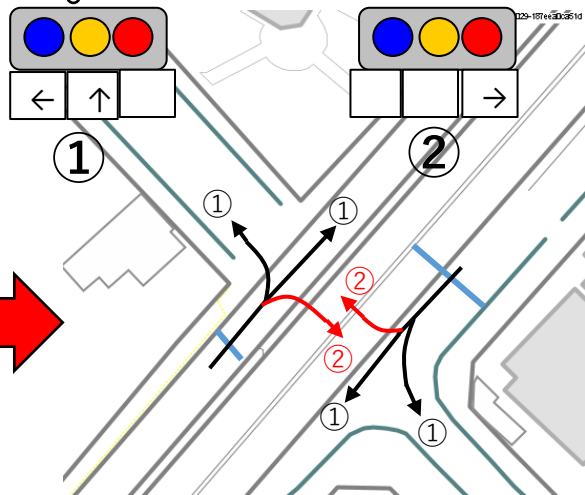
「測量法に基づく国土地理院院長承認」(複製) R.5.11.16(2) 本製品を複製する場合には、国土地理院の長の承認を得なければならない。」

変更前（右折分離なし）



国道2号の信号が青になると直進・右折・左折いずれも進行できます。

変更後（右折分離あり）



国道2号の信号が青になるとまず、直進・左折が進行できます。
その後、右折のみが進行できます。



いくたん

右折車両と直進車両の衝突事故が防げます。信号をよく見て進行してください。

生田警察署交通課交通総務係
(078) 333-0110