

1 交通事故発生状況

1-1 生田の発生状況 (5月末)

区分	人身件数	死者数	傷者数	重傷		物損件数
				軽傷	重傷	
8年	27	0	32	4	194	
7年	29	0	30	3	162	
前年対比	-2	±0	+2	+1	+32	

1-2 生田の発生状況 (5月末)

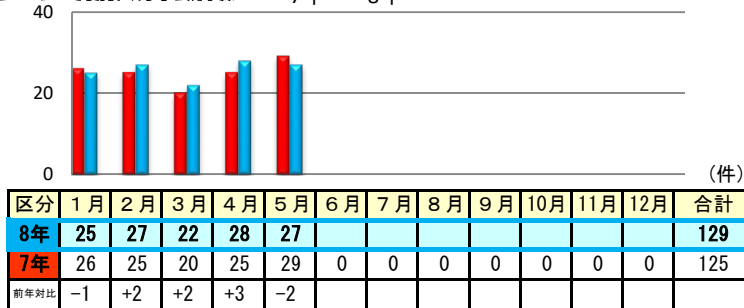
区分	人身件数	死者数	傷者数	重傷		物損件数
				軽傷	重傷	
8年	129	0	151	9	950	
7年	125	0	146	7	916	
前年対比	+4	±0	+5	+2	+34	

1-3 県下の発生状況 (5月末)

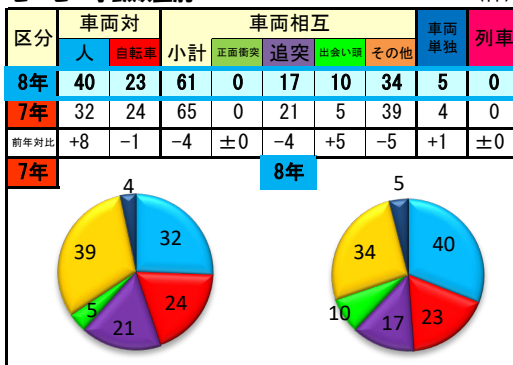
区分	人身件数	死者数	傷者数	重傷		物損件数
				軽傷	重傷	
8年	5,588	53	6,506	343	56,508	
7年	5,691	34	6,745	346	54,140	
前年対比	-103	+19	-239	-3	+2,368	

2 人身事故の特徴

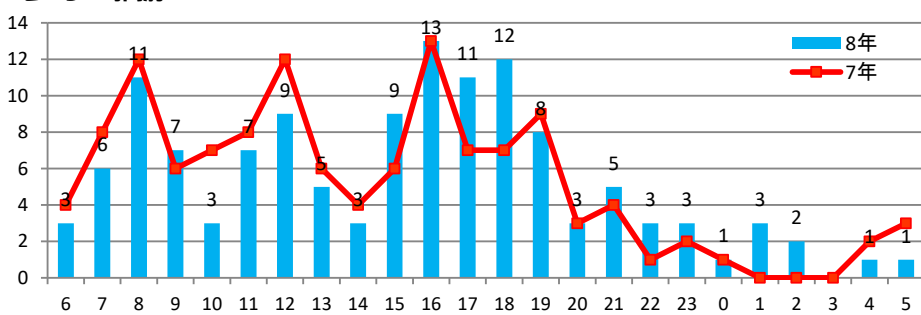
2-1 月別人身事故件数



2-2 事故類型別



2-3 時間別



2-4 管内管外

区分	管内	管外	県外	その他	合計
8年	21	91	14	3	129
7年	21	84	15	5	125
前年対比	±0	+7	-1	-2	+4

2-5 道路形状別

区分	交差点	交差点付近	単路	その他	合計
8年	65	33	28	3	129
7年	58	42	21	4	125
前年対比	+7	-9	+7	-1	+4

2-6 曜日別

区分	日	月	火	水	木	金	土	合計
8年	11	18	18	25	18	24	15	129
7年	19	17	18	16	15	20	20	125
前年対比	-8	+1	±0	+9	+3	+4	-5	+4



2-7 学年別傷者数

区分	幼児	園児	小学生						中学生				高校生				
			小計	1年	2年	3年	4年	5年	6年	小計	1年	2年	3年	小計	1年	2年	3年
8年	2	2	4	1	2	0	0	0	1	4	3	1	0	0	0	0	0
7年	1	0	1	0	1	0	0	0	0	1	1	0	0	0	0	0	0
前年対比	+1	+2	+3	+1	+1	±0	±0	±0	+1	+3	+2	+1	±0	±0	±0	±0	±0

2-8 交番別

区分	一宮	諏訪山	生田前	京町	元町駅	下山手	デュオこころ	ハーバーランド	元町通	合計
8年	9	11	23	11	7	26	16	16	10	129
7年	10	9	32	10	11	11	19	16	7	125
前年対比	-1	+2	-9	+1	-4	+15	-3	±0	+3	+4

2-9 高齢者関係事故

区分	高齢者関係事故			高齢者の死傷者		
	件数	死者	傷者	死者	傷者	
8年	43	0	49	0	23	
構成率	33.3%	0%	32.5%	0%	15.2%	
7年	37	0	45	0	25	
構成率	29.6%	0%	30.8%	0%	17.1%	
前年対比	+6	±0	+4	±0	-2	
県	2,016	35	2,256	32	1,079	
下	構成率	36.1%	66.0%	34.7%	60.4%	16.6%

2-10 自転車関係事故

区分	自転車関係事故			自転車の死傷者		
	件数	死者	傷者	死者	傷者	
8年	28	0	29	0	24	
構成率	21.7%	0%	19.2%	0%	15.9%	
7年	37	0	39	0	29	
構成率	29.6%	0%	26.7%	0%	19.9%	
前年対比	-9	±0	-10	±0	-5	
県	1,336	2	1,369	0	1,283	
下	構成率	23.9%	3.8%	21.0%	0%	19.7%

夏の交通事故防止運動

【運動期間】

令和8年7月15日(水)～
令和8年7月24日(金)

【運動重点】

- 子どもと高齢者を始めとする歩行者の安全確保と正しい横断方法の実践
- 安全運転意識の向上と飲酒運転を始めとする悪質・危険な運転の根絶
- 自転車・特定小型原動機付自転車の交通ルールの理解・遵守及びヘルメット着用の促進

4月1日から 自転車へ
青切符が導入されています

対象は16歳から

詳しくはこちら [Check](#)

