

1 交通事故発生状況

1-1 生田の発生状況 (3月末)

区分	人身件数	死者数	傷者数	重傷		物損件数
				重傷	軽傷	
8年	22	0	28	0	223	
7年	20	0	28	0	220	
前年対比	+2	±0	±0	±0	+3	

1-2 生田の発生状況 (3月末)

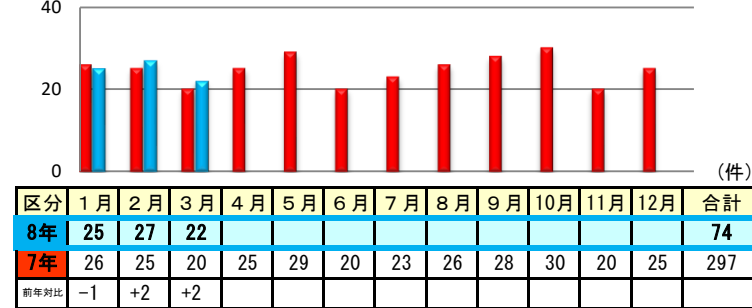
区分	人身件数	死者数	傷者数	重傷		物損件数
				重傷	軽傷	
8年	74	0	90	4	600	
7年	71	0	90	3	565	
前年対比	+3	±0	±0	+1	+35	

1-3 県下の発生状況 (3月末)

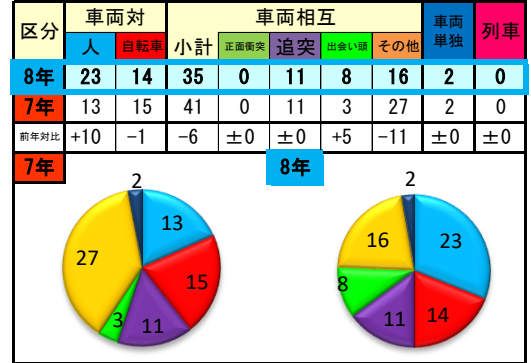
区分	人身件数	死者数	傷者数	重傷		物損件数
				重傷	軽傷	
8年	3,296	32	3,812	213	33,856	
7年	3,400	23	4,032	193	32,772	
前年対比	-104	+9	-220	+20	+1,084	

2 人身事故の特徴

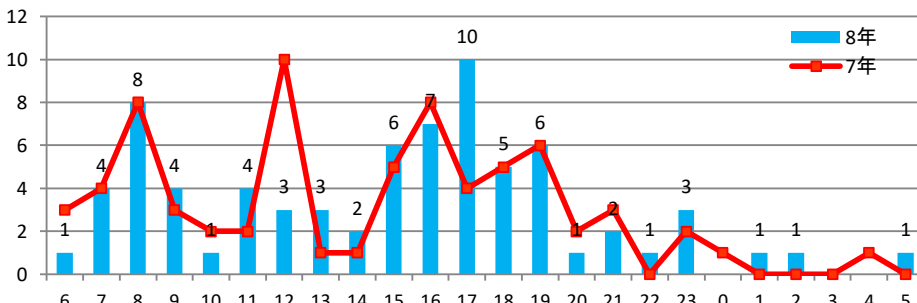
2-1 月別人身事故件数



2-2 事故類型別



2-3 時間別



2-4 管内管外

区分	管内	管外	県外	その他	合計
8年	11	51	9	3	74
7年	11	51	8	1	71
前年対比	±0	±0	+1	+2	+3

2-5 道路形状別

区分	交差点	交差点付近	単路	その他	合計
8年	36	19	18	1	74
7年	36	20	13	2	71
前年対比	±0	-1	+5	-1	+3

2-6 曜日別

区分	日	月	火	水	木	金	土	合計
8年	4	12	12	15	10	14	7	74
7年	14	10	12	7	6	13	9	71
前年対比	-10	+2	±0	+8	+4	+1	-2	+3



生田署押し 押しキャラ「いくたん」

4月1日から 自転車へ
青切符が導入されています
対象は16歳から
詳しくはこちら [Check](#)



2-7 学年別傷者数

区分	幼児	園児	小学生						中学生				高校生				
			小計	1年	2年	3年	4年	5年	6年	小計	1年	2年	3年	小計	1年	2年	3年
8年	2	1	3	0	2	0	0	0	0	1	3	2	1	0	0	0	0
7年	0	0	1	0	1	0	0	0	0	0	1	1	0	0	0	0	0
前年対比	+2	+1	+2	±0	+1	±0	±0	±0	±0	+1	+2	+1	+1	±0	±0	±0	±0

2-8 交番別

区分	一宮	諏訪山	生田前	京町	元町駅	下山手	デュオこうべ	ハーバーランド	元町通	合計
8年	5	9	11	7	4	16	9	9	4	74
7年	6	6	19	4	8	6	7	13	2	71
前年対比	-1	+3	-8	+3	-4	+10	+2	-4	+2	+3

2-9 高齢者関係事故

区分	高齢者関係事故			高齢者の死傷者	
	件数	死者	傷者	死者	傷者
8年	25	0	28	0	13
構成率	33.8%	0%	31.1%	0%	14.4%
7年	20	0	26	0	14
構成率	28.2%	0%	28.9%	0%	15.6%
前年対比	+5	±0	+2	±0	-1
8年	1,195	19	1,332	17	632
構成率	36.3%	59.4%	34.9%	53.1%	16.6%

2-10 自転車関係事故

区分	自転車関係事故			自転車の死傷者	
	件数	死者	傷者	死者	傷者
8年	16	0	16	0	14
構成率	21.6%	0%	17.8%	0%	15.6%
7年	20	0	21	0	17
構成率	28.2%	0%	23.3%	0%	18.9%
前年対比	-4	±0	-5	±0	-3
8年	776	1	794	0	744
構成率	23.5%	3.1%	20.8%	0%	19.5%

5月は自転車月間です

- 1 車道が原則、左側を通行
歩道は例外、歩行者を優先
- 2 交差点では信号と一時停止
を守って、安全確認
- 3 夜間はライトを点灯
- 4 飲酒運転は禁止
- 5 ヘルメットを着用



自転車に乗るときは
ヘルメットをかぶろう

