

交通安全かわら版

(令和 7 年 12 月発行) 生田警察署

1 交通事故発生状況

1-1 生田の発生状況 (11月中)

区分	人身件数	死者数	傷者数	重傷	物損件数
7年	20	1	19	0	191
6年	35	0	39	4	194
前年対比	-15	+1	-20	-4	-3

1-2 生田の発生状況 (11月末)

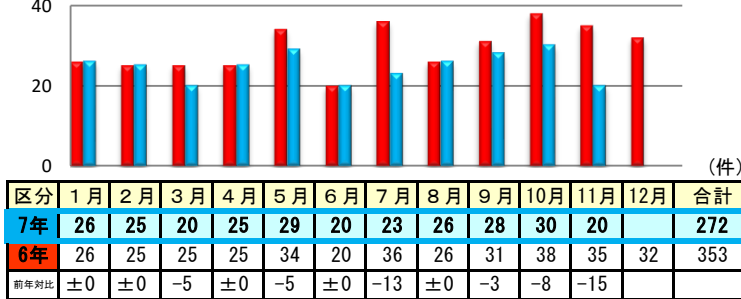
区分	人身件数	死者数	傷者数	重傷	物損件数
7年	272	2	311	11	2,077
6年	321	2	365	22	2,111
前年対比	-49	±0	-54	-11	-34

1-3 県下の発生状況 (11月末)

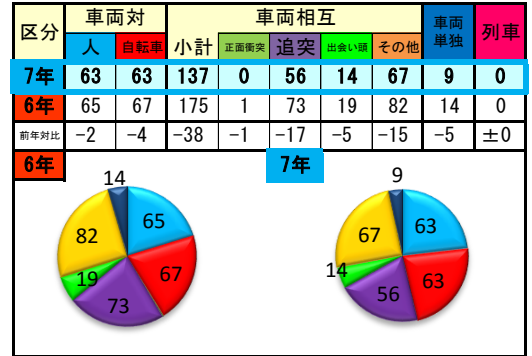
区分	人身件数	死者数	傷者数	重傷	物損件数
7年	13,011	86	15,320	769	125,312
6年	14,113	97	16,694	861	122,965
前年対比	-1,102	-11	-1,374	-92	+2,347

2 人身事故の特徴

2-1 月別人身事故件数



2-2 事故類型別



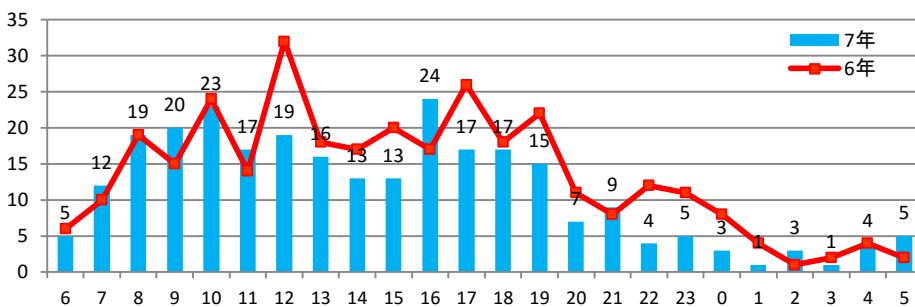
2-4 管内管外

区分	管内	管外	県外	その他	合計
7年	47	184	32	9	272
6年	45	228	40	8	321
前年対比	+2	-44	-8	+1	-49

2-5 道路形状別

区分	交差点	交差点付近	単路	その他	合計
7年	131	94	41	6	272
6年	147	111	52	11	321
前年対比	-16	-17	-11	-5	-49

2-3 時間別



2-6 曜日別

区分	日	月	火	水	木	金	土	合計
7年	36	34	35	40	32	48	47	272
6年	45	47	41	55	43	52	38	321
前年対比	-9	-13	-6	-15	-11	-4	+9	-49



生田署初シ 拡チャク
「いくたん」

2-7 交番別

区分	一宮	北野	諏訪山	生田前	京町	元町駅	下山手	大倉山	デュオこらべ	ハーバーランド	元町通	合計
7年	25	0	13	61	20	26	36	0	36	36	19	272
6年	9	12	7	72	24	30	33	33	36	47	18	321
前年対比	+16	-12	+6	-11	-4	-4	+3	-33	±0	-11	+1	-49

2-8 学年別傷者数

区分	幼児	園児	小学生	中学生	高校生
			小計 1年 2年 3年 4年 5年 6年	小計 1年 2年 3年	小計 1年 2年 3年
7年	3	2	1 0 1 0 0 0	1 1 0 0	3 2 0 1
6年	4	3	2 1 0 0 0 1	2 0 1 1	0 0 0 0
前年対比	-1	-1	-1 -1 +1 ±0 ±0 -1 ±0	-1 +1 -1 -1	+3 +2 ±0 +1

2-9 高齢者関係事故

区分	高齢者関係事故	高齢者の死傷者
	件数 死者 傷者	死者 傷者
7年	78 1 89	1 48
構成率	28.7% 50.0% 28.6%	50.0% 15.4%
6年	106 1 122	1 57
構成率	33.0% 50.0% 33.4%	50.0% 15.6%
前年対比	-28 ±0 -33 ±0 -9	
県 7年	4,624 49 5,293	49 2,563
構成率	35.5% 57.0% 34.5%	57.0% 16.7%

2-10 自転車関係事故

区分	自転車関係事故	自転車の死傷者
	件数 死者 傷者	死者 傷者
7年	83 0 86	0 69
構成率	30.5% 0% 27.7%	0% 22.2%
6年	82 0 85	0 71
構成率	25.5% 0% 23.3%	0% 19.5%
前年対比	+1 ±0 +1 ±0 -2	
県 7年	3,249 13 3,298	0 3,127
構成率	25.0% 15.1% 21.5%	0% 20.4%

今年2件目 交通死亡事故発生

令和7年11月21日(金)
午後11時50分頃発生
神戸市中央区弁天町
浜手バイパス(上り)で
大型自動二輪車
の交通事故が発生し
運転者の方が亡くなりました。

自動二輪のドライバーの方へ

- ①速度超過は事故直結
速度を落として危険を回避
- ②交差点は信号、対向車両を要確認
- ③ヘルメット、プロテクターを正しく装着
- ④すり抜け運転は事故のもと
- ⑤交通ルールを守って事故防止

年末は事故が多発する
傾向があります！
安全運転して下さい！

