

1 交通事故発生状況

1-1 生田の発生状況 (12月中)

区分	人身件数	死者数	傷者数		物損件数
			重傷	軽傷	
6年	32	0	32	3	223
5年	32	0	33	4	225
前年対比	±0	±0	-1	-1	-2

1-2 生田の発生状況 (12月末)

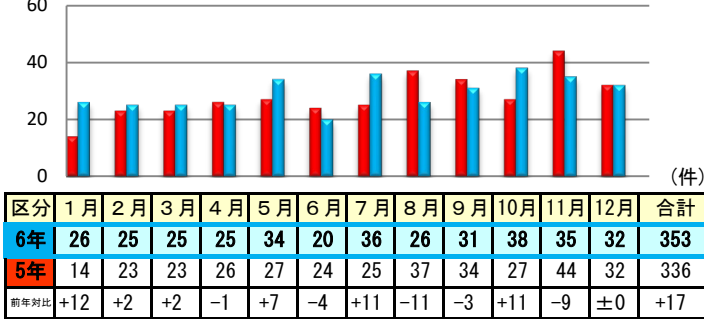
区分	人身件数	死者数	傷者数		物損件数
			重傷	軽傷	
6年	353	2	397	25	2,334
5年	336	2	395	24	2,351
前年対比	+17	±0	+2	+1	-17

1-3 県下の発生状況 (12月末)

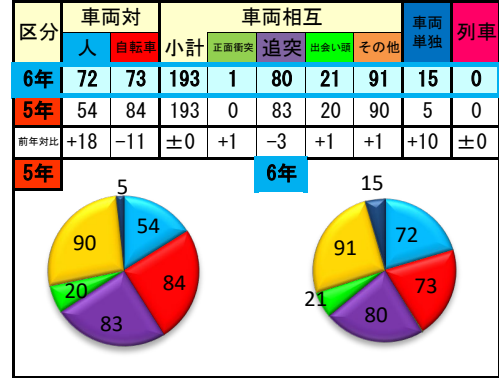
区分	人身件数	死者数	傷者数		物損件数
			重傷	軽傷	
6年	15,551	109	18,353	972	135,309
5年	16,281	103	19,113	991	133,244
前年対比	-730	+6	-760	-19	+2,065

2 人身事故の特徴

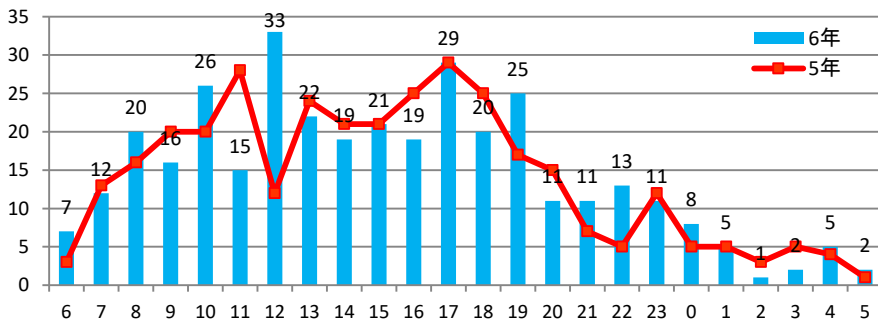
2-1 月別人身事故件数



2-2 事故類型別



2-3 時間別



2-4 管内管外

区分	管内	管外	県外	その他	合計
6年	50	252	42	9	353
5年	40	261	29	6	336
前年対比	+10	-9	+13	+3	+17

2-5 道路形状別

区分	交差点	交差点付近	単路	その他	合計
6年	158	126	56	13	353
5年	172	112	48	4	336
前年対比	-14	+14	+8	+9	+17

2-6 曜日別

区分	日	月	火	水	木	金	土	合計
6年	48	53	49	64	44	52	43	353
5年	45	38	49	49	48	55	52	336
前年対比	+3	+15	±0	+15	-4	-3	-9	+17



2-7 交番別

区分	一宮	北野	諏訪山	生田前	京町	元町駅	下山手	大倉山	デュオコーベ	ハーバランド	元町通	合計
6年	10	12	9	79	27	33	36	33	38	55	21	353
5年	8	13	12	78	31	28	31	25	24	52	34	336
前年対比	+2	-1	-3	+1	-4	+5	+5	+8	+14	+3	-13	+17

2-8 学年別傷者数

区分	幼児	園児	小学生						中学生				高校生				
			小計	1年	2年	3年	4年	5年	6年	小計	1年	2年	3年	小計	1年	2年	3年
6年	4	3	5	1	1	1	1	1	0	2	0	1	1	1	1	0	0
5年	4	7	5	2	0	2	0	0	1	1	1	0	0	3	0	0	3
前年対比	±0	-4	±0	-1	+1	-1	+1	+1	-1	+1	-1	+1	+1	-2	+1	±0	-3

2-9 高齢者関係事故

区分	高齢者関係事故			高齢者の死傷者	
	件数	死者	傷者	死者	傷者
6年	112	1	128	1	59
5年	113	1	129	1	46
前年対比	-1	±0	-1	±0	+13
構成率	31.7%	50.0%	32.2%	50.0%	14.9%
6年	5,647	59	6,475	55	3,237
5年	5,647	59	6,475	55	3,237
前年対比	-1	±0	-1	±0	+13
構成率	36.3%	54.1%	35.3%	50.5%	17.6%

2-10 自転車関係事故

区分	自転車関係事故			自転車の死傷者	
	件数	死者	傷者	死者	傷者
6年	88	0	91	0	77
5年	90	0	97	0	90
前年対比	-2	±0	-6	±0	-13
構成率	24.9%	0%	22.9%	0%	19.4%
6年	3,870	12	3,953	0	3,735
5年	3,870	12	3,953	0	3,735
前年対比	-2	±0	-6	±0	-13
構成率	24.9%	11.0%	21.5%	0%	20.4%

令和6年中の交通死亡事故概要

①令和6年3月13日(水)22:22頃
元町通3丁目「元町商店街」で発生
軽四乗用(直進)(87歳男性運転)と
普通貨物(直進)(27歳男性運転)
が正面衝突し、軽四乗用の同乗者
(82歳女性)の方が亡くなりました。

②令和6年4月28日(水)21:17頃
国道2号「神戸駅南」交差点で発生
普通乗用(右折)(25歳女性運転)と
普通自動二輪(直進)(23歳男性運転)
が衝突し、普通自動二輪の運転者の方が
亡くなりました。
令和5年も同じ交差点で死亡事故が発生

公式SNSでは、
交通に関する情報を
発信しています。
ぜひ登録してください。

