

1 交通事故発生状況

1-1 生田の発生状況 (11月中)

区分	人身件数	死者数	傷者数		物損件数
			重傷		
6年	35	0	39	4	194
5年	44	0	57	2	193
前年対比	-9	±0	-18	+2	+1

1-2 生田の発生状況 (11月末)

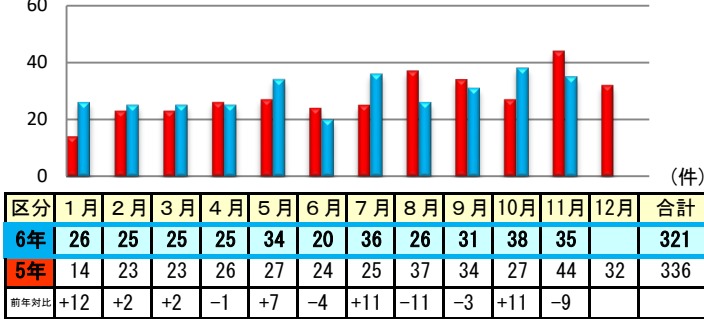
区分	人身件数	死者数	傷者数		物損件数
			重傷		
6年	321	2	365	22	2,111
5年	304	2	362	20	2,126
前年対比	+17	±0	+3	+2	-15

1-3 県下の発生状況 (11月末)

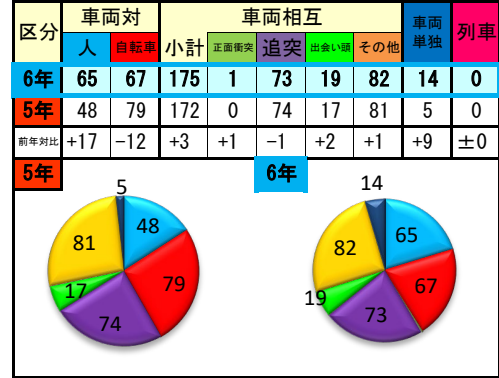
区分	人身件数	死者数	傷者数		物損件数
			重傷		
6年	14,113	97	16,694	861	122,965
5年	14,796	91	17,428	893	120,871
前年対比	-683	+6	-734	-32	+2,094

2 人身事故の特徴

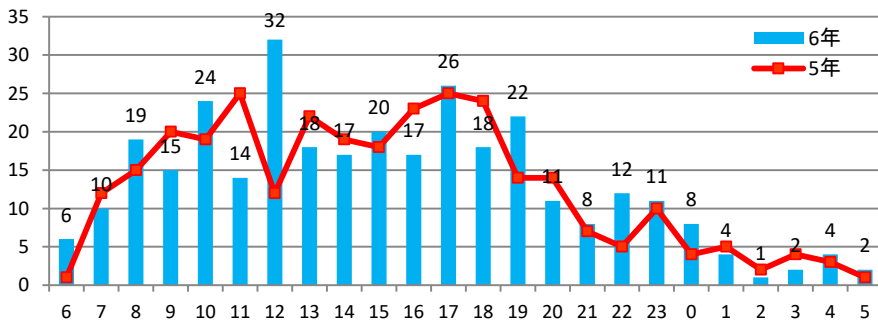
2-1 月別人身事故件数



2-2 事故類型別



2-3 時間別



2-4 管内管外

区分	管内	管外	県外	その他	合計
6年	45	228	40	8	321
5年	39	232	27	6	304
前年対比	+6	-4	+13	+2	+17

2-5 道路形状別

区分	交差点	交差点付近	単路	その他	合計
6年	147	111	52	11	321
5年	156	103	42	3	304
前年対比	-9	+8	+10	+8	+17

2-6 曜日別

区分	日	月	火	水	木	金	土	合計
6年	45	47	41	55	43	52	38	321
5年	39	36	45	45	43	49	47	304
前年対比	+6	+11	-4	+10	±0	+3	-9	+17



2-7 交番別

区分	一宮	北野	諏訪山	生田前	京町	元町駅	下山手	大倉山	デュオこうべ	ハーバランド	元町通	合計
6年	9	12	7	72	24	30	33	33	36	47	18	321
5年	7	11	12	68	28	25	28	24	21	48	32	304
前年対比	+2	+1	-5	+4	-4	+5	+5	+9	+15	-1	-14	+17

2-8 学年別傷者数

区分	幼児	園児	小学生						中学生				高校生				
			小計	1年	2年	3年	4年	5年	6年	小計	1年	2年	3年	小計	1年	2年	3年
6年	4	3	2	1	0	0	0	1	0	2	0	1	1	0	0	0	0
5年	4	7	5	2	0	2	0	0	1	1	1	0	0	3	0	0	3
前年対比	±0	-4	-3	-1	±0	-2	±0	+1	-1	+1	-1	+1	+1	-3	±0	±0	-3

2-9 高齢者関係事故

区分	高齢者関係事故			高齢者の死傷者	
	件数	死者	傷者	死者	傷者
6年	106	1	122	1	57
生田	構成率 33.0%	50.0%	33.4%	50.0%	15.6%
5年	105	1	121	1	42
生田	構成率 34.5%	50.0%	33.4%	50.0%	11.6%
前年対比	+1	±0	+1	±0	+15
6年	5,102	52	5,854	49	2,931
県下	構成率 36.2%	53.6%	35.1%	50.5%	17.6%

2-10 自転車関係事故

区分	自転車関係事故			自転車の死傷者	
	件数	死者	傷者	死者	傷者
6年	82	0	85	0	71
生田	構成率 25.5%	0%	23.3%	0%	19.5%
5年	85	0	92	0	85
生田	構成率 28.0%	0%	25.4%	0%	23.5%
前年対比	-3	±0	-7	±0	-14
6年	3,500	12	3,575	0	3,378
県下	構成率 24.8%	12.4%	21.4%	0%	20.2%

飲酒運転根絶!!

自転車も自動車も特定小型原付も罰せられます!

運転者・車両提供者

【酒酔い】
5年以下の懲役又は100万円以下の罰金

【酒気帯び】
3年以下の懲役又は50万円以下の罰金

酒類提供者・車両同乗者

【酒酔い】
3年以下の懲役又は50万円以下の罰金

【酒気帯び】
2年以下の懲役又は30万円以下の罰金

公式SNSでは、交通に関する情報を発信しています。ぜひ登録してください。

