

1 交通事故発生状況

1-1 生田の発生状況 (8月中)

| 区分 | 人身件数 | 死者数 | 傷者数 | | 物損件数 |
|------|------|-----|-----|----|------|
| | | | 重傷 | | |
| 6年 | 26 | 0 | 32 | 0 | 213 |
| 5年 | 37 | 1 | 48 | 0 | 217 |
| 前年対比 | -11 | -1 | -16 | ±0 | -4 |

1-2 生田の発生状況 (8月末)

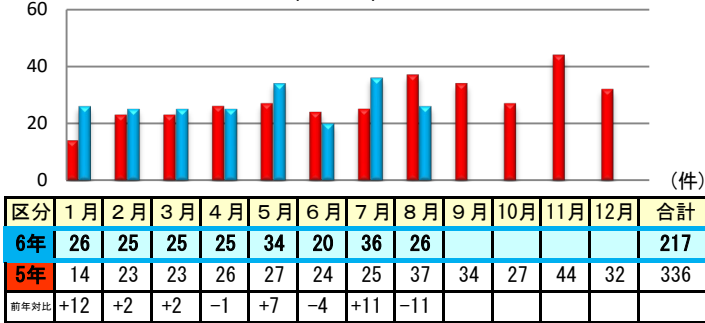
| 区分 | 人身件数 | 死者数 | 傷者数 | | 物損件数 |
|------|------|-----|-----|----|-------|
| | | | 重傷 | | |
| 6年 | 217 | 2 | 243 | 15 | 1,547 |
| 5年 | 199 | 1 | 234 | 11 | 1,533 |
| 前年対比 | +18 | +1 | +9 | +4 | +14 |

1-3 県下の発生状況 (8月末)

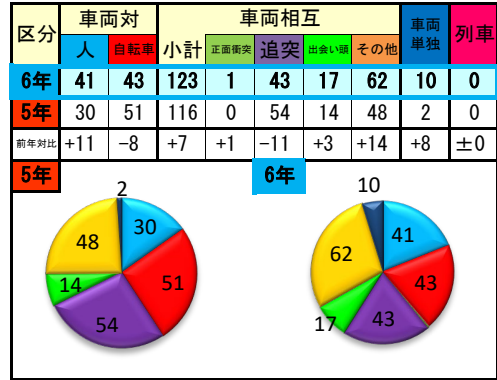
| 区分 | 人身件数 | 死者数 | 傷者数 | | 物損件数 |
|------|--------|-----|--------|-----|--------|
| | | | 重傷 | | |
| 6年 | 10,078 | 70 | 11,971 | 628 | 88,095 |
| 5年 | 10,527 | 60 | 12,466 | 654 | 86,802 |
| 前年対比 | -449 | +10 | -495 | -26 | +1,293 |

2 人身事故の特徴

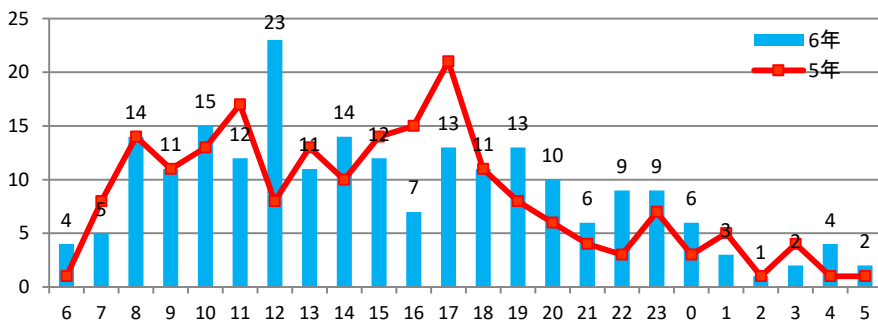
2-1 月別人身事故件数



2-2 事故類型別



2-3 時間別



2-4 管内管外

| 区分 | 管内 | 管外 | 県外 | その他 | 合計 |
|------|----|-----|-----|-----|-----|
| 6年 | 31 | 153 | 28 | 5 | 217 |
| 5年 | 29 | 149 | 18 | 3 | 199 |
| 前年対比 | +2 | +4 | +10 | +2 | +18 |

2-5 道路形状別

| 区分 | 交差点 | 交差点付近 | 単路 | その他 | 合計 |
|------|-----|-------|----|-----|-----|
| 6年 | 102 | 74 | 33 | 8 | 217 |
| 5年 | 105 | 67 | 24 | 3 | 199 |
| 前年対比 | -3 | +7 | +9 | +5 | +18 |

2-6 曜日別

| 区分 | 日 | 月 | 火 | 水 | 木 | 金 | 土 | 合計 |
|------|----|-----|----|-----|----|----|----|-----|
| 6年 | 29 | 34 | 22 | 40 | 31 | 35 | 26 | 217 |
| 5年 | 22 | 23 | 27 | 30 | 33 | 31 | 33 | 199 |
| 前年対比 | +7 | +11 | -5 | +10 | -2 | +4 | -7 | +18 |



2-7 交番別

| 区分 | 一宮 | 北野 | 諏訪山 | 生田前 | 京町 | 元町駅 | 下山手 | 大倉山 | デュオこうべ | ハーバーランド | 元町通 | 合計 |
|------|----|----|-----|-----|----|-----|-----|-----|--------|---------|-----|-----|
| 6年 | 4 | 11 | 6 | 50 | 16 | 15 | 27 | 20 | 24 | 31 | 13 | 217 |
| 5年 | 4 | 8 | 8 | 45 | 18 | 12 | 20 | 14 | 14 | 34 | 22 | 199 |
| 前年対比 | ±0 | +3 | -2 | +5 | -2 | +3 | +7 | +6 | +10 | -3 | -9 | +18 |

2-8 学年別傷者数

| 区分 | 幼児 | 園児 | 小学生 | | | | | | 中学生 | | | | 高校生 | | | |
|------|----|----|-----|----|----|----|----|----|-----|----|----|----|-----|----|----|----|
| | | | 小計 | 1年 | 2年 | 3年 | 4年 | 5年 | 6年 | 小計 | 1年 | 2年 | 3年 | 小計 | 1年 | 2年 |
| 6年 | 2 | 3 | 1 | 1 | 0 | 0 | 0 | 0 | 2 | 0 | 1 | 1 | 0 | 0 | 0 | 0 |
| 5年 | 1 | 4 | 4 | 2 | 0 | 1 | 0 | 1 | 1 | 1 | 0 | 0 | 2 | 0 | 0 | 2 |
| 前年対比 | +1 | -1 | -3 | -1 | ±0 | -1 | ±0 | ±0 | -1 | +1 | -1 | +1 | -2 | ±0 | ±0 | -2 |

2-9 高齢者関係事故

| 区分 | 高齢者関係事故 | | | 高齢者の死傷者 | |
|------|-----------|--------|-------|---------|-------|
| | 件数 | 死者 | 傷者 | 死者 | 傷者 |
| 6年 | 67 | 1 | 77 | 1 | 35 |
| 生田 | 構成率 30.9% | 50.0% | 31.7% | 50.0% | 14.4% |
| 5年 | 64 | 1 | 74 | 1 | 21 |
| 生田 | 構成率 32.2% | 100.0% | 31.6% | 100.0% | 9.0% |
| 前年対比 | +3 | ±0 | +3 | ±0 | +14 |
| 6年 | 3,589 | 41 | 4,130 | 39 | 2,084 |
| 県下 | 構成率 35.6% | 58.6% | 34.5% | 55.7% | 17.4% |

2-10 自転車関係事故

| 区分 | 自転車関係事故 | | | 自転車の死傷者 | |
|------|-----------|-------|-------|---------|-------|
| | 件数 | 死者 | 傷者 | 死者 | 傷者 |
| 6年 | 52 | 0 | 53 | 0 | 46 |
| 生田 | 構成率 24.0% | 0% | 21.8% | 0% | 18.9% |
| 5年 | 53 | 0 | 57 | 0 | 55 |
| 生田 | 構成率 26.6% | 0% | 24.4% | 0% | 23.5% |
| 前年対比 | -1 | ±0 | -4 | ±0 | -9 |
| 6年 | 2,497 | 10 | 2,539 | 0 | 2,418 |
| 県下 | 構成率 24.8% | 14.3% | 21.2% | 0% | 20.2% |

秋の全国交通安全運動

【運動期間】
令和6年9月21日(土)～
令和6年9月30日(月)

- 【運動重点】
- ① 反射材用品等の着用推進や安全な横断方法の実践等による歩行者の交通事故防止
 - ② 夕暮れ時以降の早めのライト点灯やハイビームの活用促進と飲酒運転等の根絶
 - ③ 自転車・特定小型原動機付自転車利用時のヘルメット着用と交通ルール遵守の徹底

公式SNSでは、交通に関する情報を発信しています。ぜひ登録してください。

