



# 灘警察署交通特報

令和6年2月19日

発行：灘警察署交通課

## 歩行者が当事者となる交通死亡事故が発生!!

～東進横断中の歩行者が南進中の乗用車が衝突!～  
本年2件目(前年同期比+2件)



### 事故の概要

## 兵庫県内で交通死亡事故が大幅増加!!

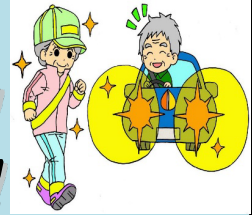
令和6年2月18日午後6時40分ころ、灘区の県道灘三田線(楠丘町2丁目付近)において、東進横断中の歩行者と南進中の乗用車が衝突し、歩行者(80歳代女性)が死亡しています。

### ★ドライバーの皆さんへ・・・

**速度は控えめ、前方注視を徹底しましょう!**

薄暮時・夜間は早めのライト点灯3～5月は午後5時から点灯!

夜間の運転はハイビームの活用で危険の早期発見に努めましょう!

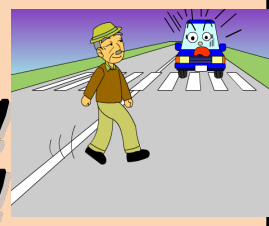


### ★歩行者の皆さんへ・・・

**横断歩道を活用しましょう!**

横断歩道以外の横断は発見遅れにつながり危険です!

薄暮時・夜間は明るい服装と反射材の活用で目立ちましょう!



one more! 大切な命と体を守るために・・・

**車は：横断歩道は歩行者優先!車を止めて「どうぞ」の合図!!**

**歩行者は：横断歩道では信号遵守と左右の安全確認の徹底!!**

