

令和8年  
(2026年)

# 灘警察署交通三白書 5月末

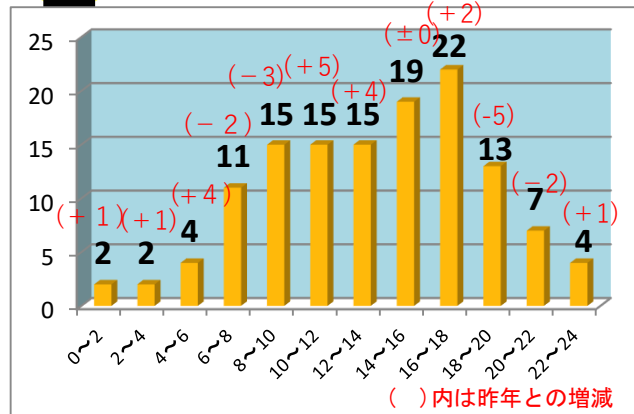
## 1

### 交通事故発生状況

		総件数		死者	負傷者	
		人身	物損			
灘区	2026年	1,121	129	992	1	141
	2025年	1,115	126	989	0	146
	増減 率(%)	+0.5	+2.4	+0.3	+100.0	-3.4
県下	2026年	62,096	5,588	56,508	53	6,506
	2025年	59,831	5,691	54,140	34	6,745
	増減 率(%)	+3.8	-1.8	+4.4	+55.9	-3.5

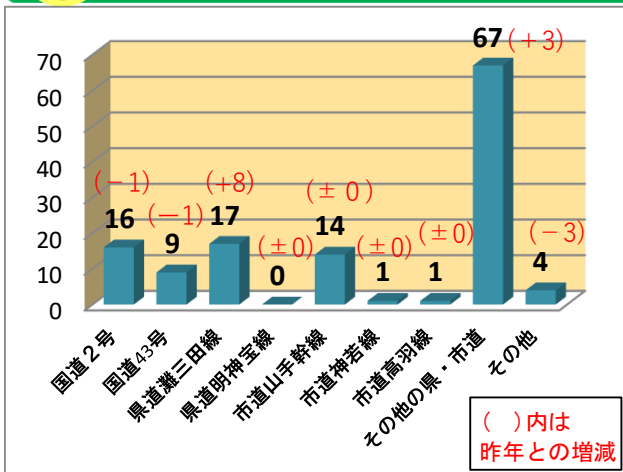
## 2

### 時間別人身事故発生状況



## 3

### 主な道路別人身事故発生状況



## 4

### 事故類型別人身事故発生状況

車両相互					
正面衝突	追突	出合い頭	左折時	右折時	その他
0	30	9	3	10	22
人対車両		自転車対車両		車両単独	列車
横断中	その他	出合い頭	その他		
12	8	21	8	6	0

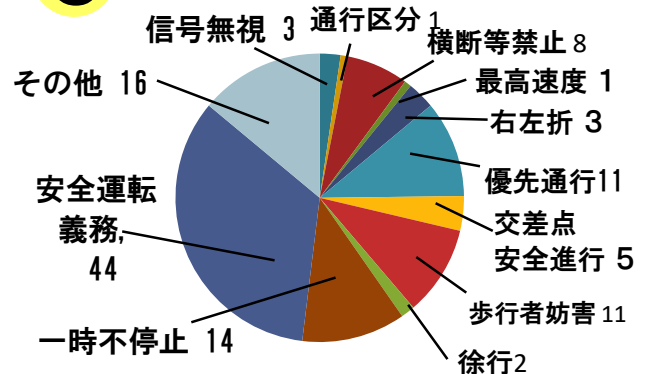
## 5

### 交通弱者の死傷状況

	死傷者数	構成率
自動二輪	17	12.1%
原付	15	10.6%
自転車	29	20.6%
歩行者	21	14.9%
子ども	7	5.0%
高齢者	24	17.0%

## 6

### 違反別事故発生状況(車両の違反)



### 《雨天時の交通事故防止について》

- ① 「急」のつく動作は危険！  
急発進、急ブレーキ、急ハンドルなど「急」のつく動作はスリップの原因となります。
- ② 「追突事故」に注意！  
ぬれた路面は普段より制動距離が伸びるので雨の日は速度を控えめにして、車間距離を保ち、事故防止に努めましょう。

