

令和8年
(2026年)

灘警察署交通三白書3月末

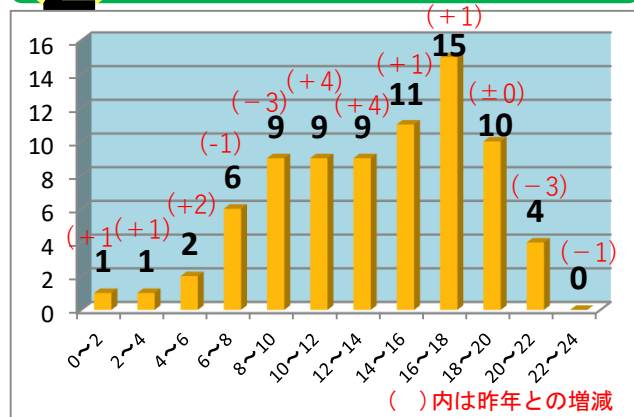
1

交通事故発生状況

		総件数	人身	物損	死者	負傷者
灘 区	2026年	661	77	584	0	82
	2025年	674	71	603	0	84
	増減 率(%)	-1.9	+8.5	-3.2	±0	-2.4
県 下	2026年	37,152	3,296	33,856	32	3,812
	2025年	36,172	3,400	32,772	23	4,032
	増減 率(%)	+2.7	-3.1	+3.3	+39.1	-5.5

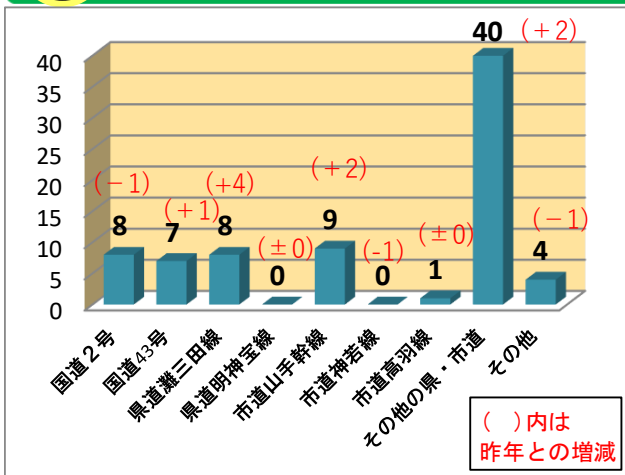
2

時間別人身事故発生状況



3

主な道路別人身事故発生状況



4

事故類型別人身事故発生状況

車両相互					
正面衝突	追突	出合い頭	左折時	右折時	その他
0	15	5	2	5	13
人対車両		自転車対車両		車両単独	列車
横断中	その他	出合い頭	その他		
7	6	14	6	4	0

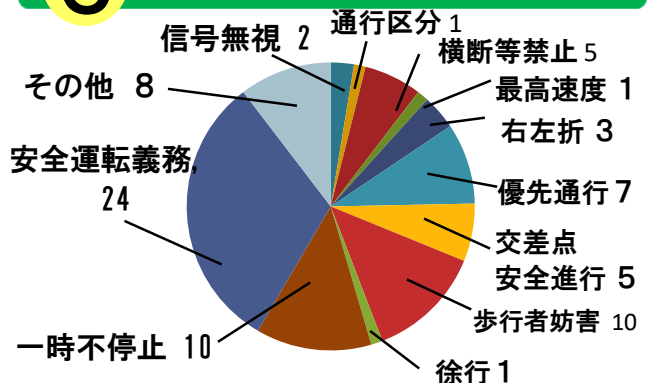
5

交通弱者の死傷状況

	死傷者数	構成率
自動二輪	11	13.4%
原付	7	8.5%
自転車	20	24.4%
歩行者	13	15.9%
子ども	6	7.3%
高齢者	13	15.9%

6

違反別事故発生状況(車両の違反)



今月のワンポイント! ~ 『自転車の歩道通行について』

【歩道を通行できるケース】

- ①道路標識等により歩道通行することが認められている場合
- ②13歳未満の子ども、70歳以上の高齢者、車道を通行することに支障がある障害を持つ方
- ③工事や駐車車両が多く車道通行が困難な場合
- ④通行車両が著しく多く、かつ、車道幅員が狭く通行車両と接触の危険性がある場合



自転車の歩道通行可の標識

歩道は歩行者優先です。
歩道を通行する場合は車道寄りを徐行して下さい。

