

令和7年
(2025年)

灘警察署交通三白書 11月末

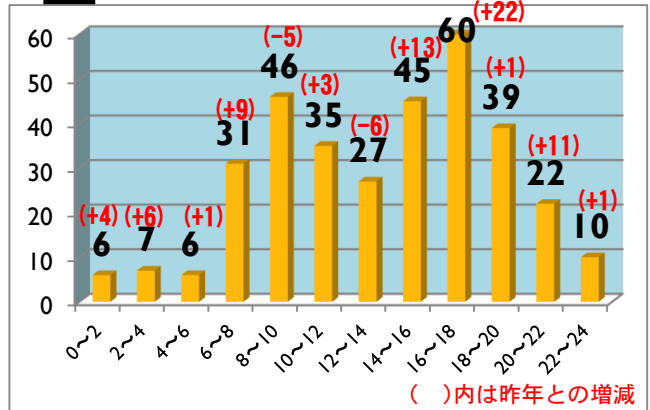
1

交通事故発生状況

		総件数	人 身	物 損	死 者	負傷者
灘 区	2025年	2,665	334	2,331	3	377
	2024年	2,484	272	2,212	2	301
	増減率(%)	+181	+62	+119	1	+76
県 下	2025年	138,323	13,011	125,312	86	15,320
	2024年	137,078	14,113	122,965	97	16,694
	増減率(%)	+1,245	-1,102	+2,347	-11	-1,374

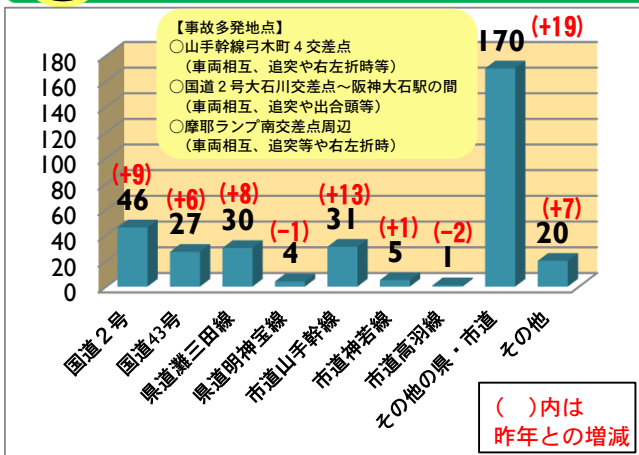
2

時間別人身事故発生状況



3

主な道路別人身事故発生状況



4

事故類型別人身事故発生状況

車 両 相 互					
正面衝突	追突	出合い頭	左折時	右折時	その他
10	67	39	9	32	53
人対車両		自転車対車両		車両単独	列車
横断中	その他	出合い頭	その他		
19	23	36	36	10	0

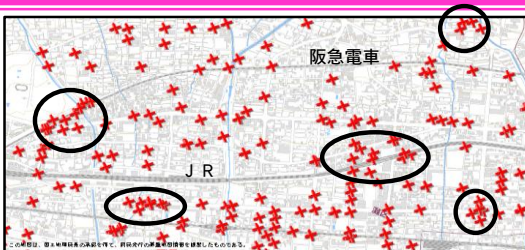
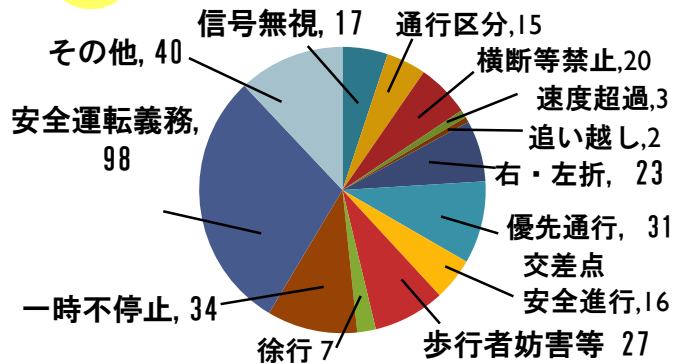
5

交通弱者の死傷状況

	死傷者数	構成率
自動二輪	47	12.5%
原付	41	10.9%
自転車	72	19.1%
歩行者	42	11.1%
子ども	17	4.5%
高齢者	54	14.3%

6

違反別事故発生状況(車両の違反)



今月のワンポイント！

【灘区内の自転車関係人身事故発生状況】(令和4～6年)

- 国道2号船寺交差点周辺、徳井交差点周辺
- 灘三田線高羽交差点周辺
- JR六甲道駅、阪急王子公園駅周辺

などで事故が多発しています。自転車関係事故の「約8割」は交差点周辺で発生！交差点では速度控えめで安全確認の徹底を！

