

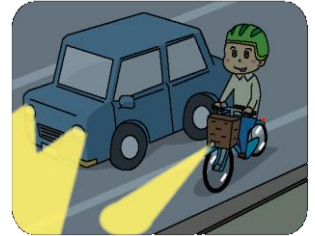
# 東灘区内の交通事故発生状況

東 灘 警 察 署  
令和 6 年 10 月 末

## 1 交通事故発生状況

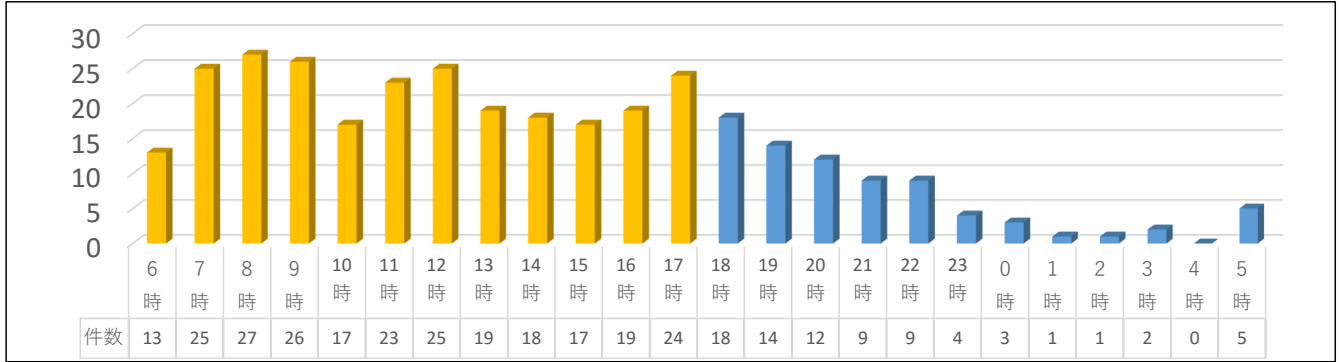
分 区	人身事故 件 数	事 故 死者数	傷 者 数	
			傷 者 数	うち重傷者数
東 灘 区	331 件	1 人	365 人	24 人
前年同期比	-27 件	0 人	-48 人	-6 人
神 戸 市 内	3,336 件	16 人	3,885 人	200 人
前年同期比	-170 件	1 人	-237 人	-16 人
県 下	12,761 件	86 人	15,093 人	777 人
前年同期比	-528 件	8 人	-602 人	-16 人

物件事故 件 数
2,920 件
-160 件
26,575 件
5 件
111,385 件
2,290 件



【早めのライト点灯（推奨16:00から）】

## 2 時間別発生状況



## 3 関係事故別発生状況

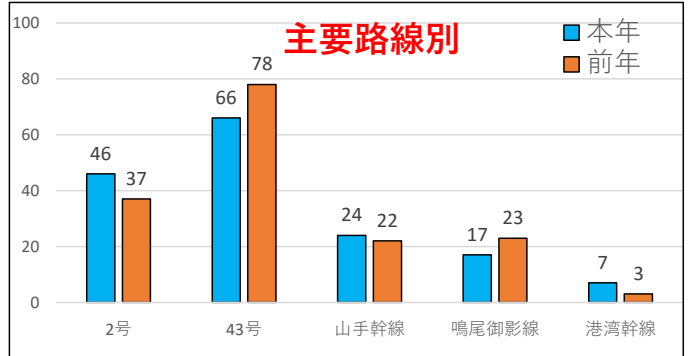
区分 地区別等	二輪関係事故件数			自転車関係事故件数			子供関係事故件数			高齢者関係事故件数		
	構成率	死者数		構成率	死者数		構成率	死者数		構成率	死者数	
東 灘 区	103件	31.1%	0人	95件	28.7%	0人	15件	4.5%	0人	104件	31.4%	1人
前年同期比	-1件		0人	-2件		0人	-7件		0人	-4件		0人
神 戸 市 内	888件	26.6%	5人	704件	21.1%	1人	121件	3.6%	0人	1147件	34.4%	5人
前年同期比	-25件		2人	-47件		-2人	-27件		0人	-53件		-6人

## 4 違反別・交番別・主要路線別発生状況

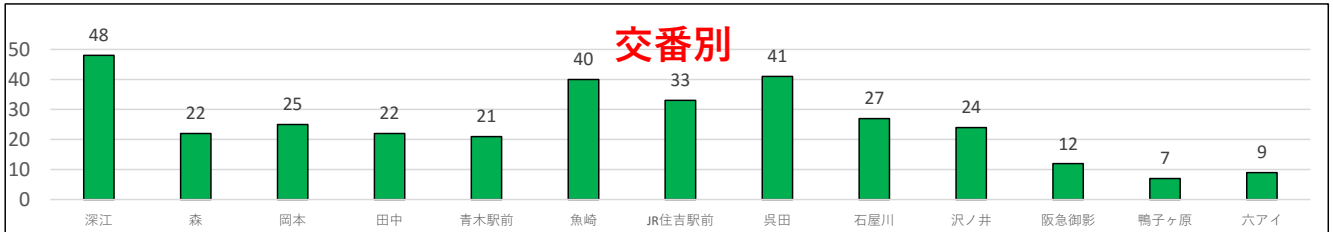
### 違反別

- 1 安全運転義務 : 31.7%
- 2 一時不停止 : 12.1%
- 3 横断等禁止 : 7.6%
- 4 優先通行妨害 : 6.9%
- 5 右左折方法 : 6.3%

### 主要路線別

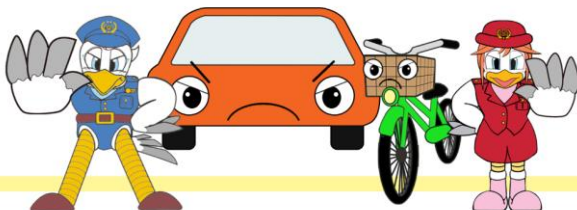


### 交番別



**NO! 飲酒運転**

しない・させない・許さない



**自転車のながらスマホ・酒気帯び等 罰強化**

令和 6 年 11 月 1 日から

自転車運転中の新たな罰則!

- ・運転中のながらスマホ
- ・酒気帯び運転および幫助

