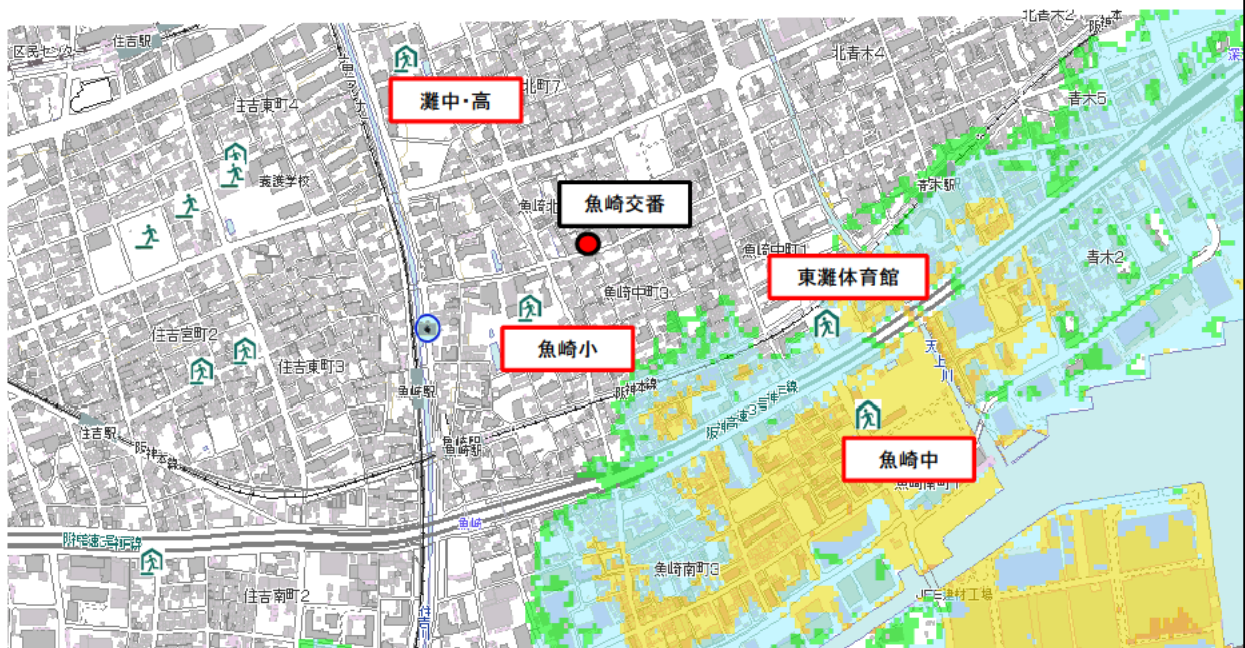


津波ハザードマップ

東灘警察署

所管区	魚崎交番（北側）
想定地震	南海トラフ地震
予想津波	神戸市東灘区 最高津波水位3.3m、到達予想時間110分
避難所	4箇所（魚崎小学校、魚崎中学校、灘中学校・高校、東灘体育館）

地図（兵庫県CGハザードマップ参照 令和4年5月19日現在）



凡例	
	本部、警察署
	交番、駐在所
	待機宿舎等
	避難所

凡例 (南海トラフ巨大地震津波浸水想定図)	
	5.0m以上
	4.0m以上～5.0m未満
	3.0m以上～4.0m未満
	2.0m以上～3.0m未満
	1.0m以上～2.0m未満
	0.3m以上～1.0m未満
	0.3m未満

備考	<ul style="list-style-type: none"> ・警察官用救命胴衣 2 ※ 着配備兵庫県CGハザードマップに東灘署が加筆・修正を加え作成したもの。
----	--